



Markedsmuligheter for norsk korn, mel og bakervarer

Norske Felleskjøp

Bakgrunn for prosjektet:

- Norske møller har redusert sitt volum med om lag 20 % siden 1999
- Import av brød og bakervarer har steget fra om lag 40 000 000 kg i 1994 til 140 000 000 kg i 2011
- Fortsetter utviklingen vil det ikke være mulig å bruke alt det norske matkornet ved normalårsavling om 3-5 år

Hovedmålene med denne rapporten er følgende

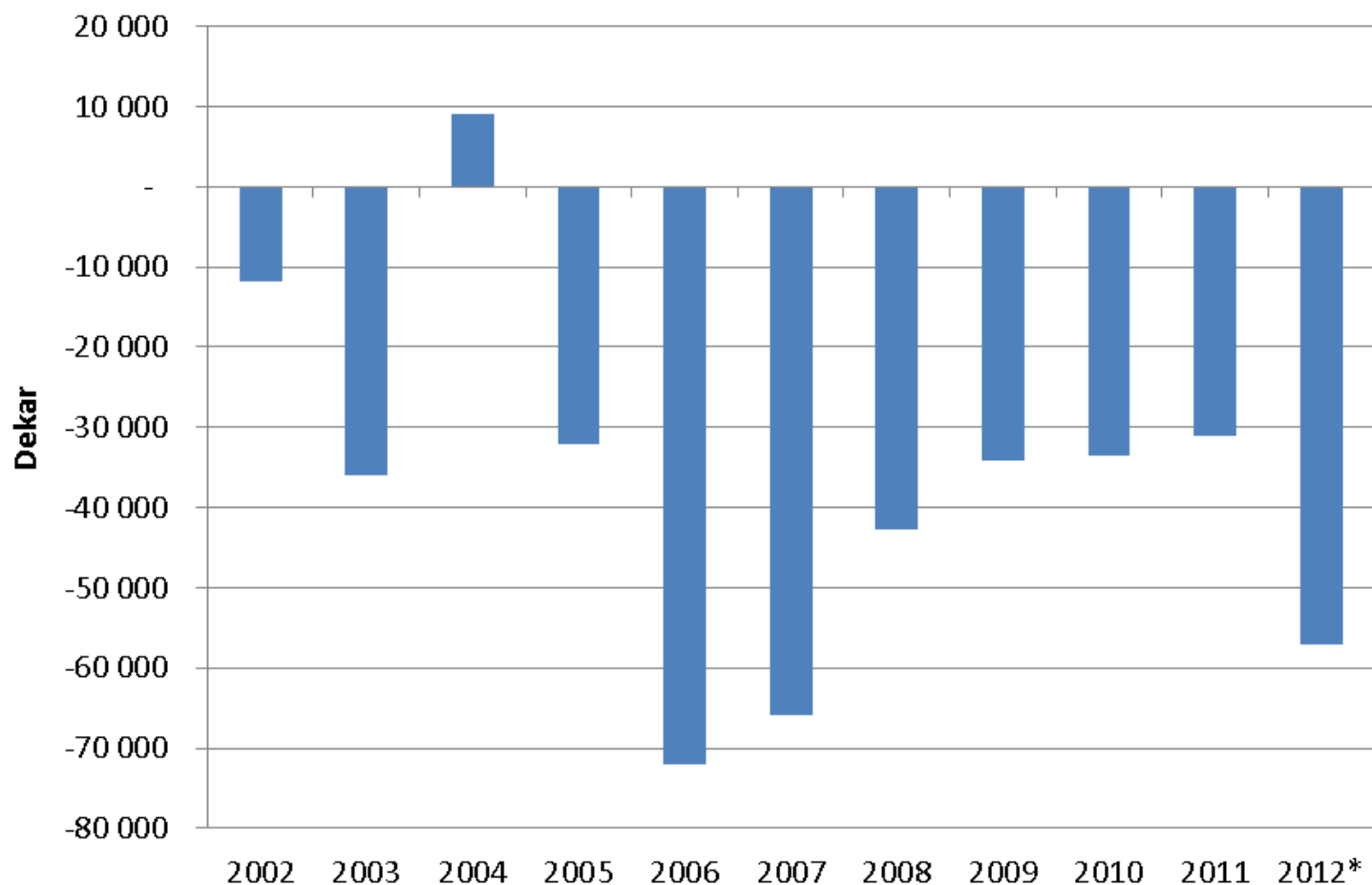
- Mål 1: Studere konkurransekrafta i mølle- og bakerinæringa.
- Mål 2: Vurdere virkningen av og behovet for endringer i landbrukspolitiske tiltak, herunder RÅK og/eller matkorntilskudd.

Det er tilnærmet balanse for matkorn i et normalår

Balansen for norsk korn (1000 tonn)

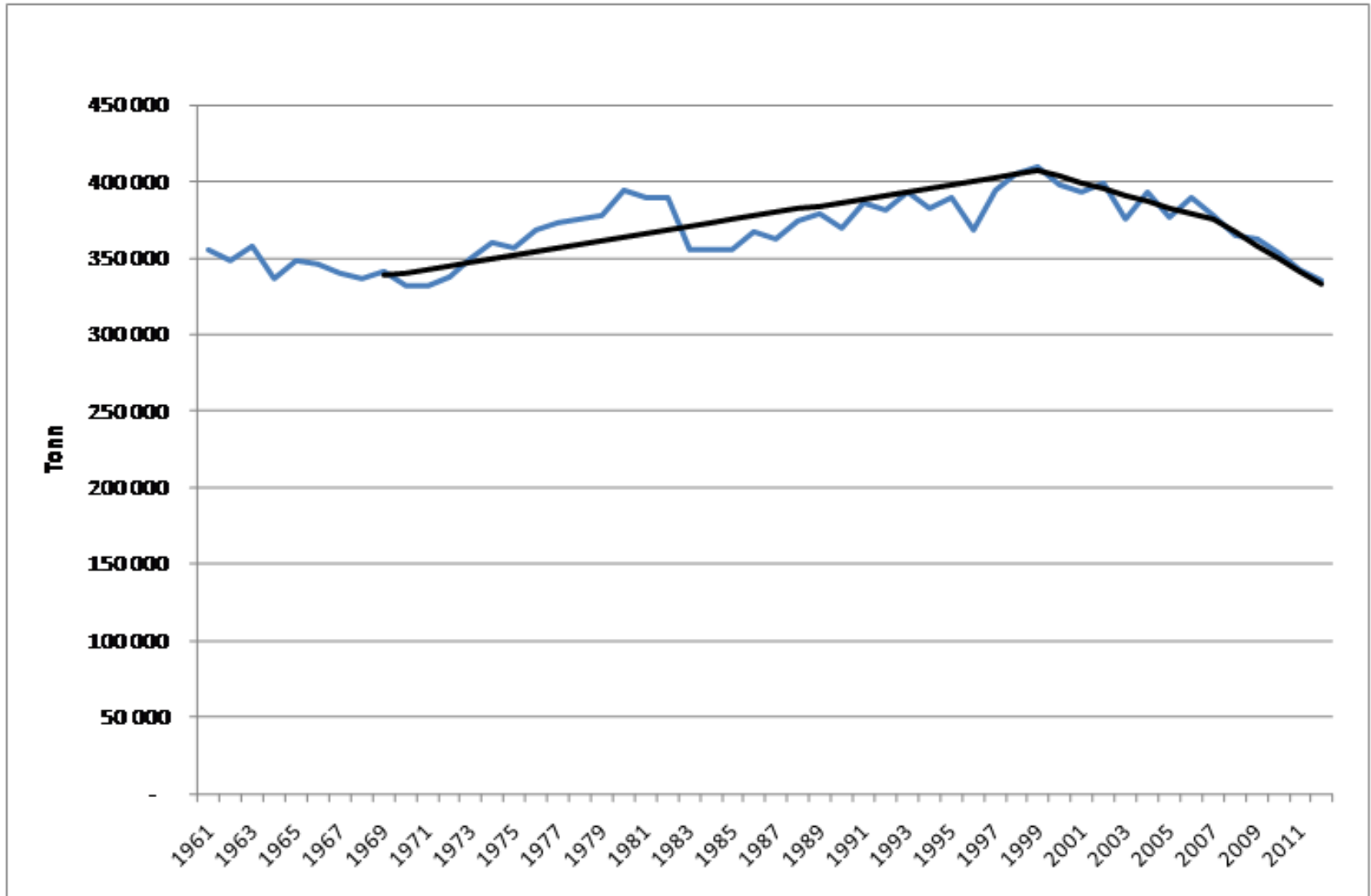
	Matkorn	Fôrkorn	Totalt
Normal salgsproduksjon	230	860	1 090
Potensiale for norsk korn	270	1 190	1 460
Balanse	-40	-330	-370

Areal korn og oljevekster - årlig endring



(Statistisk sentralbyrå)

Matkornforedlingen i Norge faller kraftig

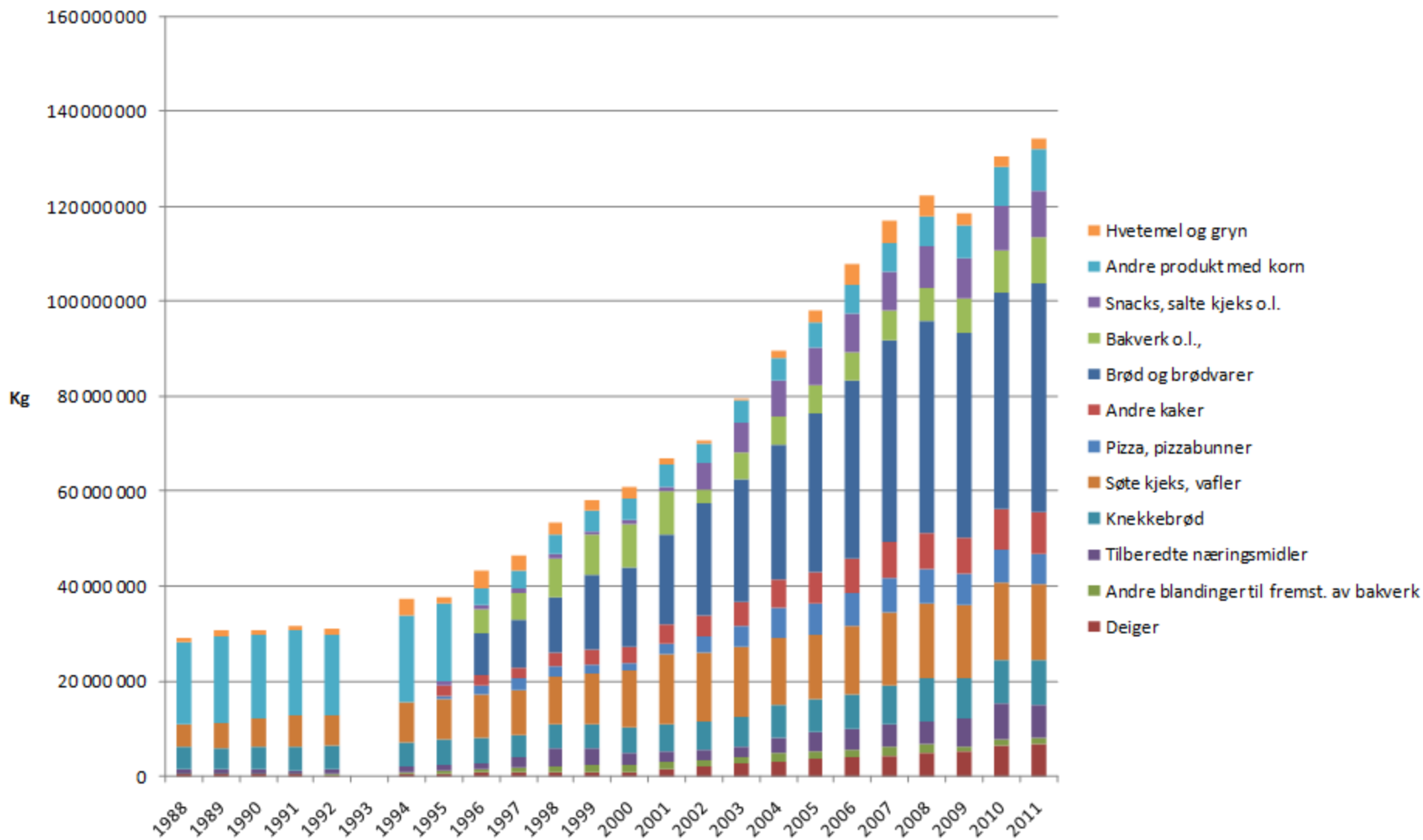


Levende opptatt av det

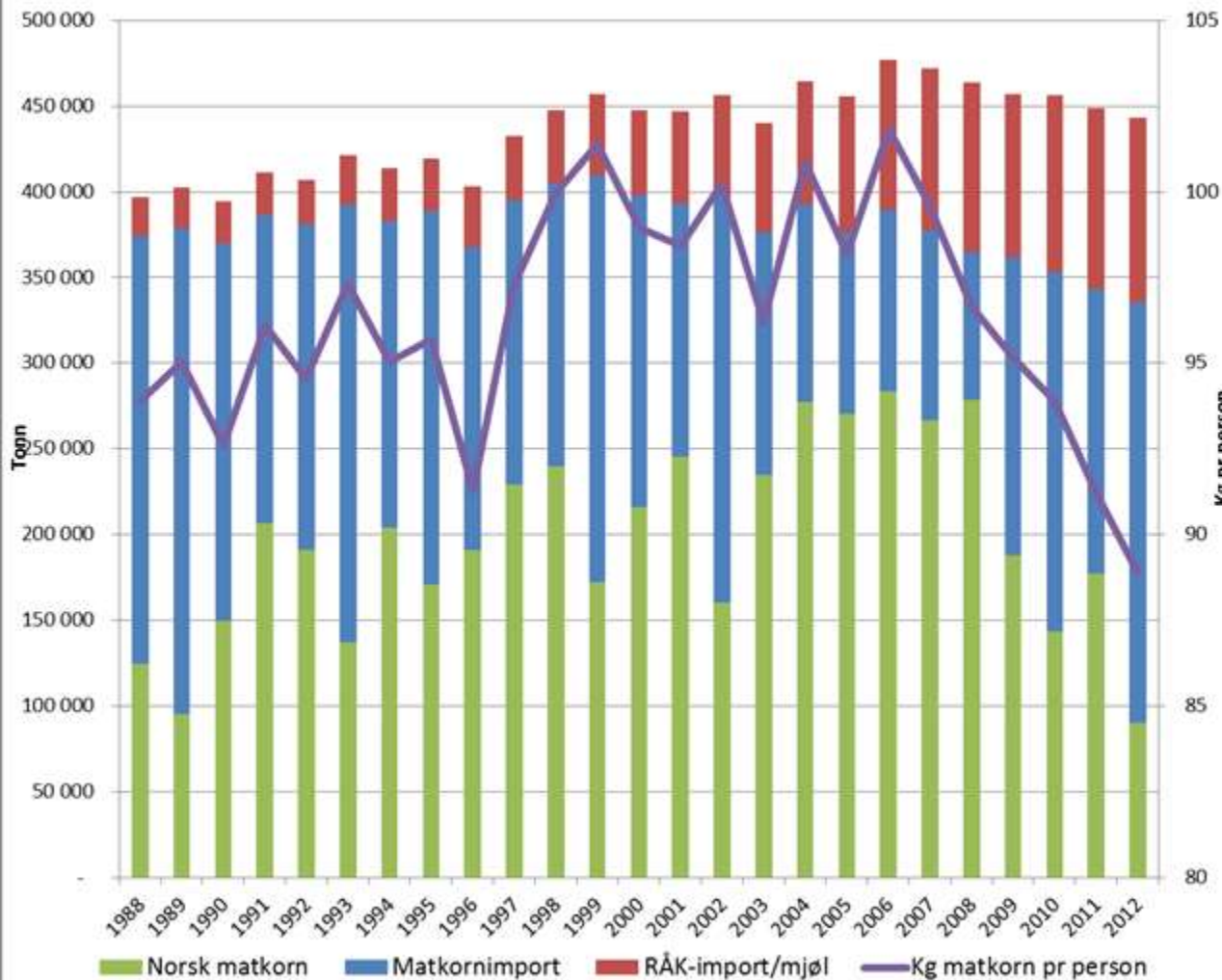


Felleskjøpet

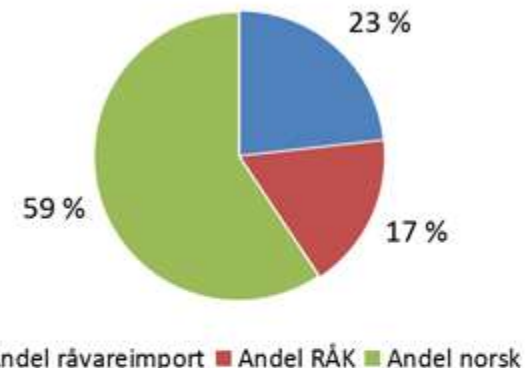
Import av mel, brød og bakevarer



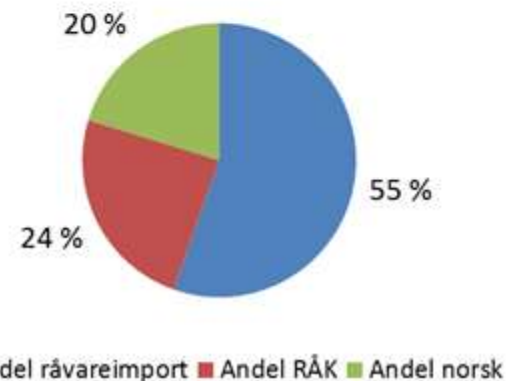
Norsk forbruk av matkorn inklusiv import gjennom RÅK-varer



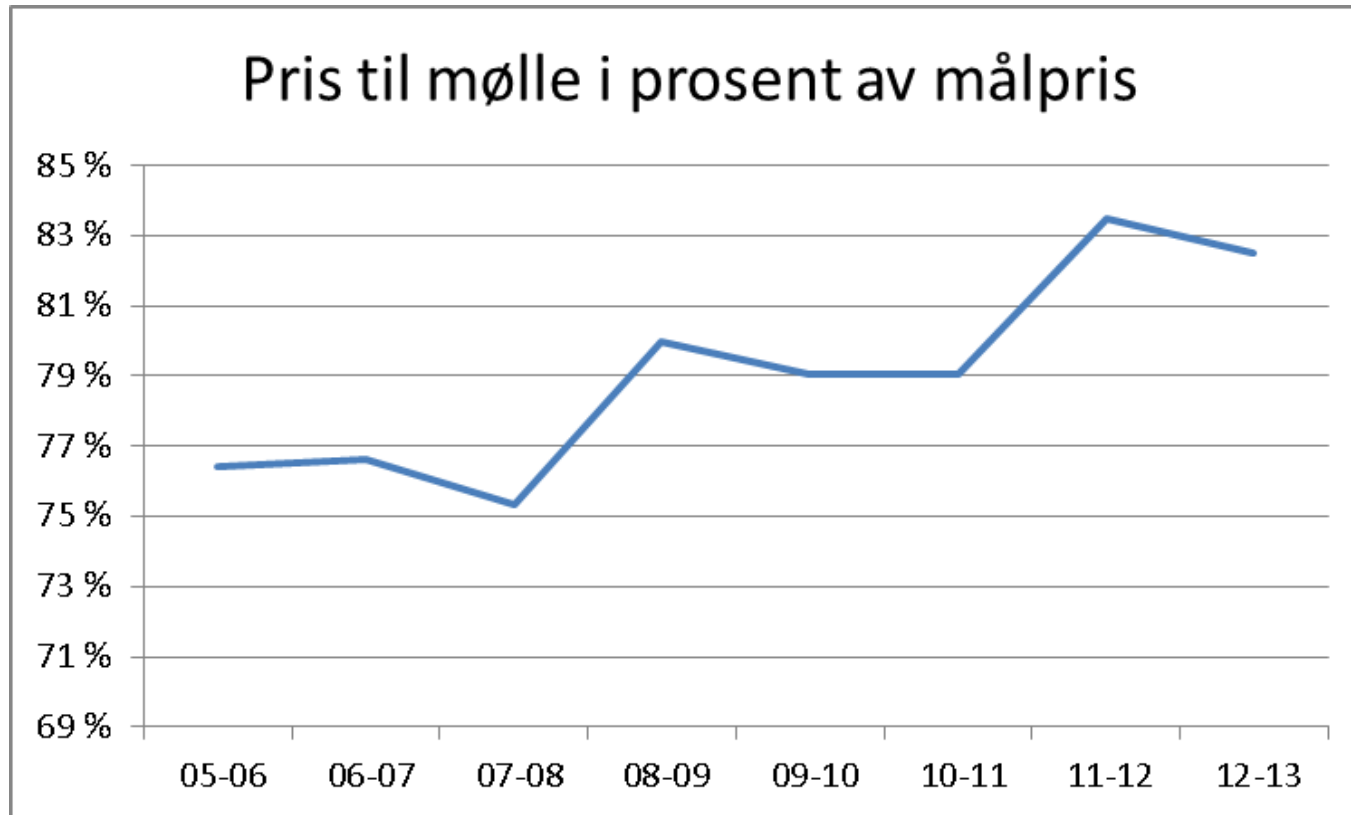
Forbruk av matkorn i Norge. 2005



Forbruk av matkorn i Norge. 2012

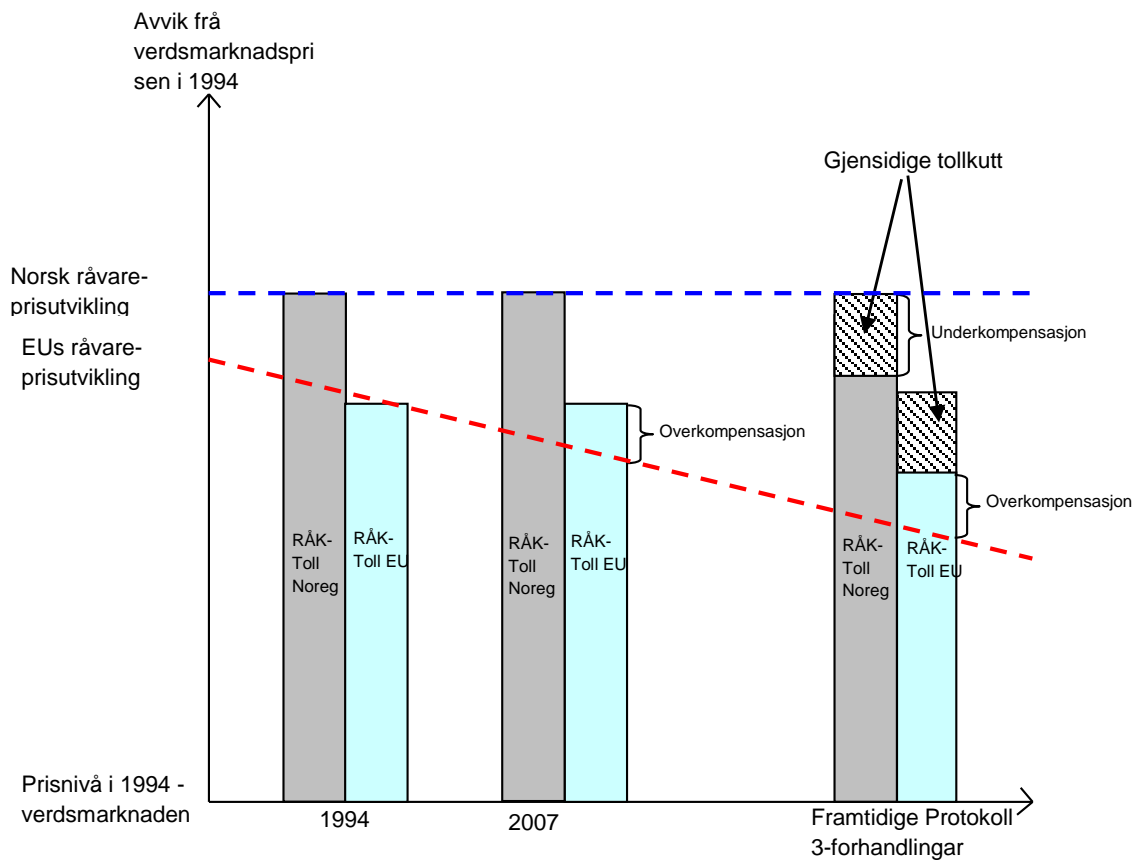


Myndighetene tar stadig mindre ansvar for kostnadene i verdikjeden



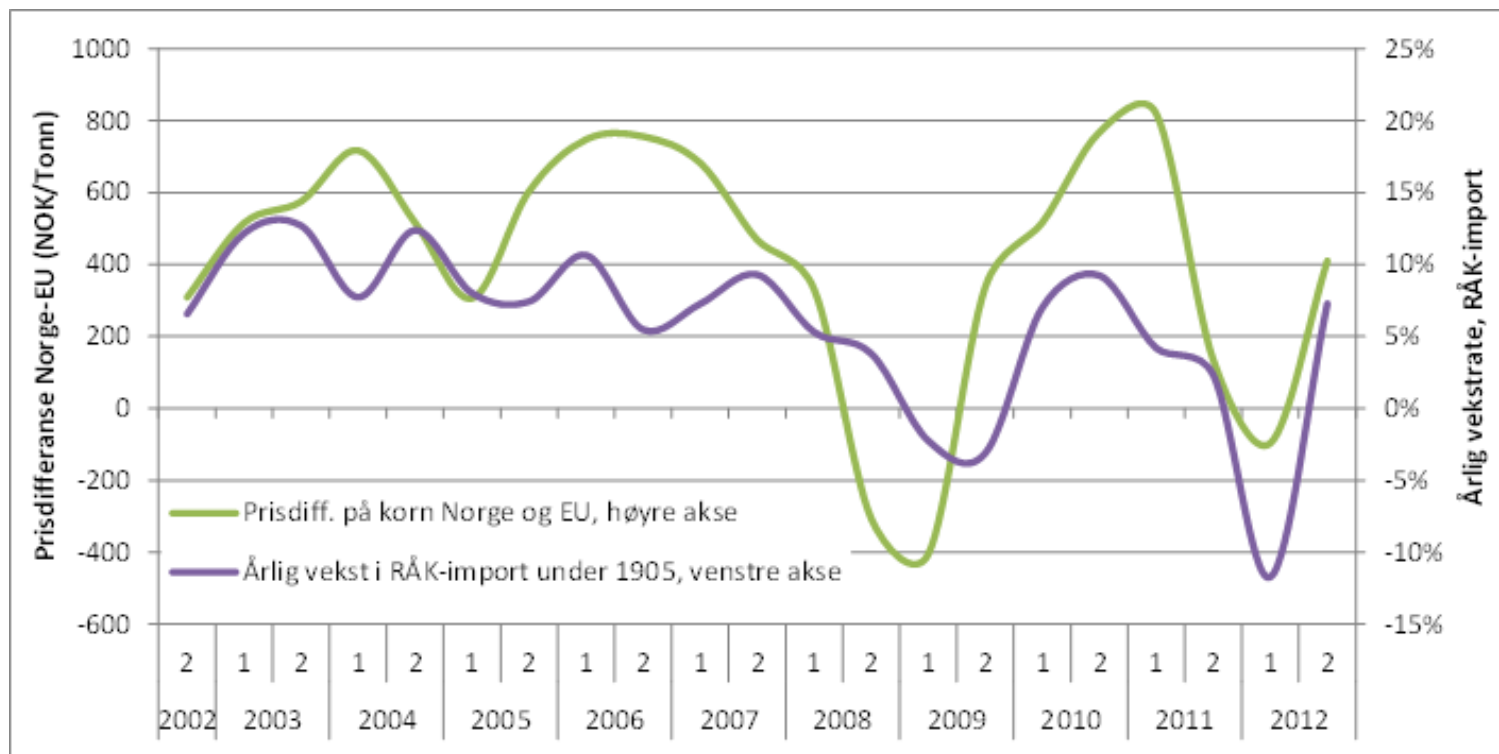
Utvikling av råvarekompensasjon over tid – EU har i dag en fordel av RÅK-regimet

Råvarekompensasjon og konkurransekraft

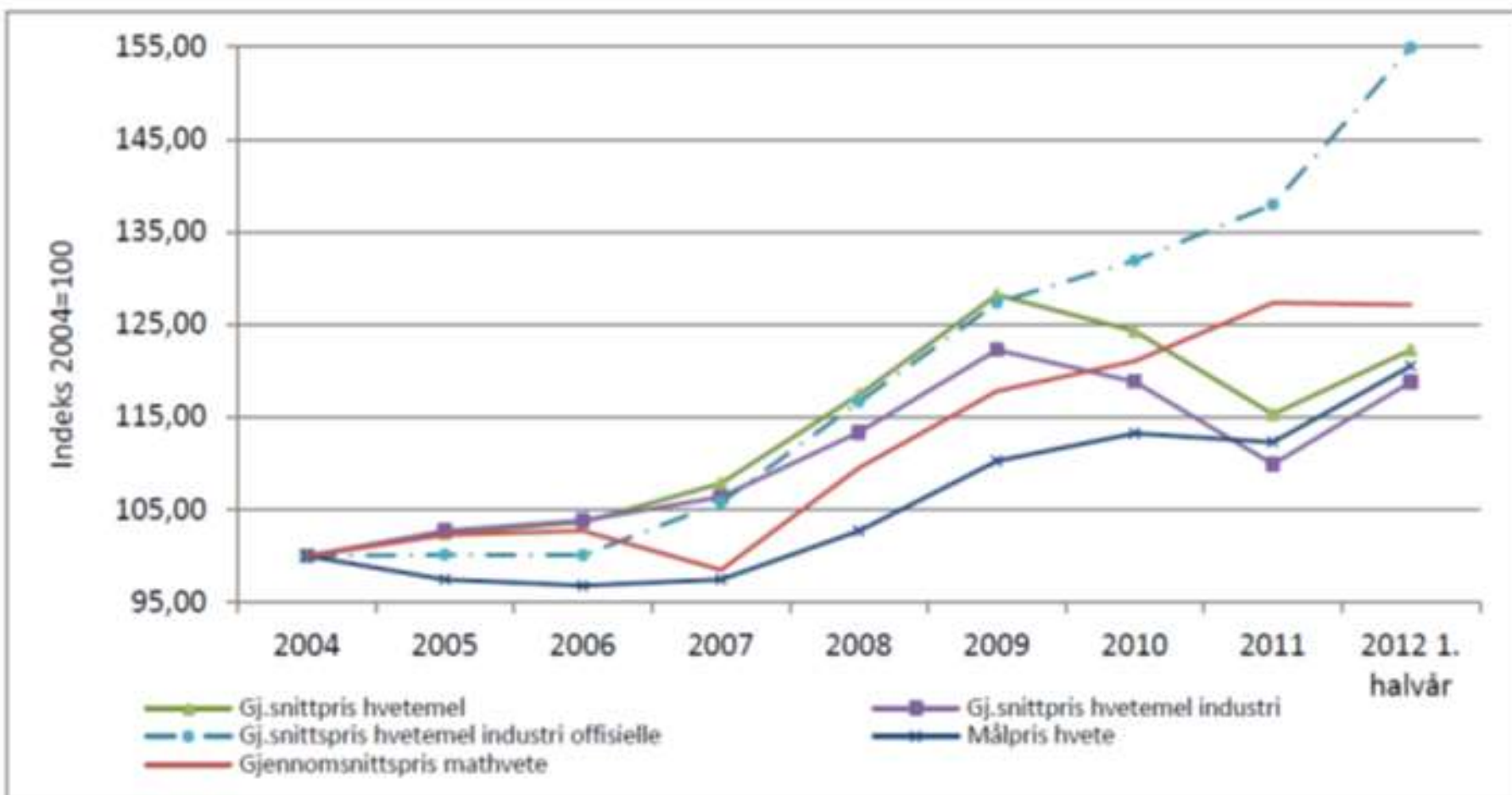


K.N. Hansen & T. Tufte (2007)

Råvarepris er en av flere viktige faktorer som påvirker importen av brød og brødvarer



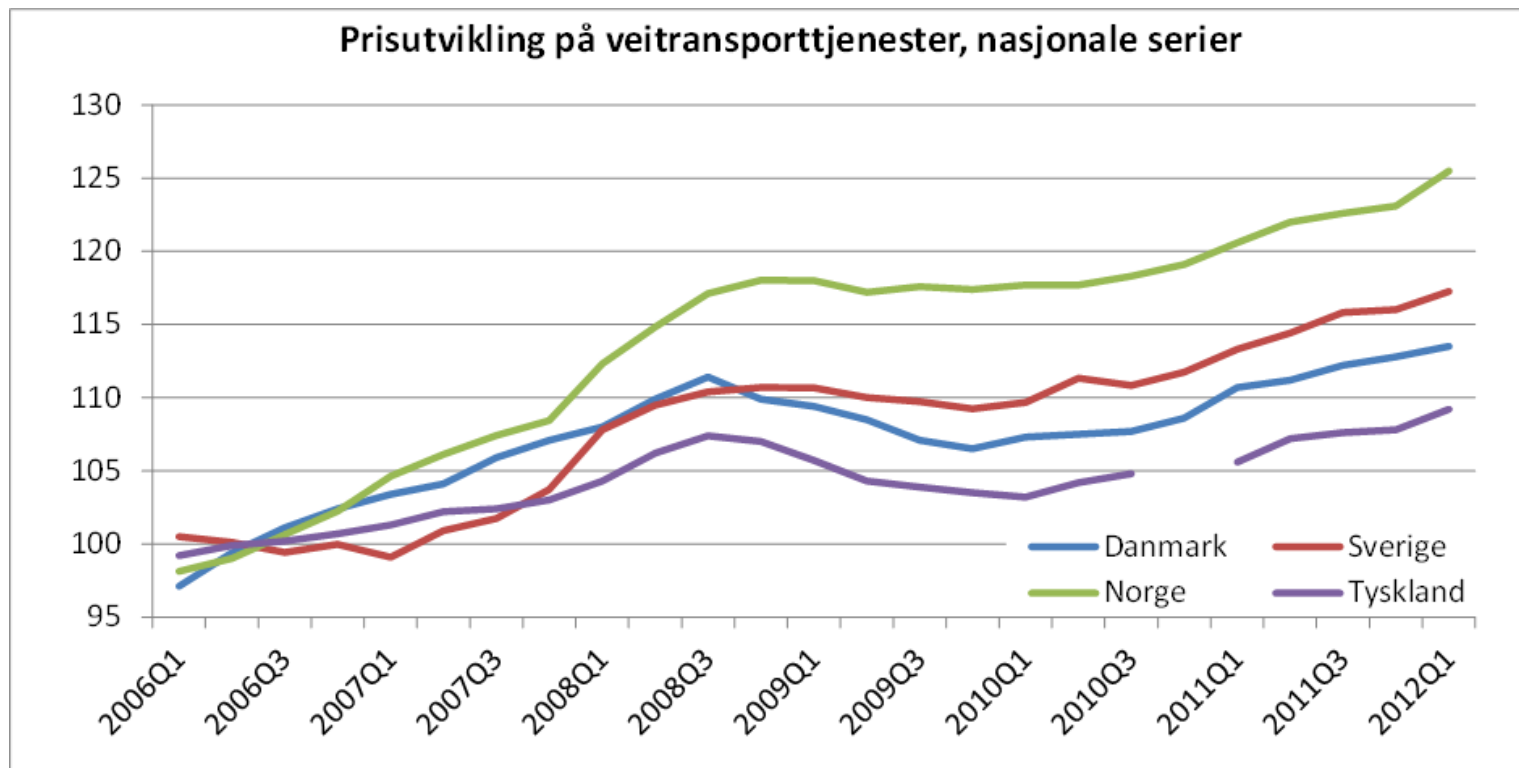
Økt kornpris gir dyrere mel



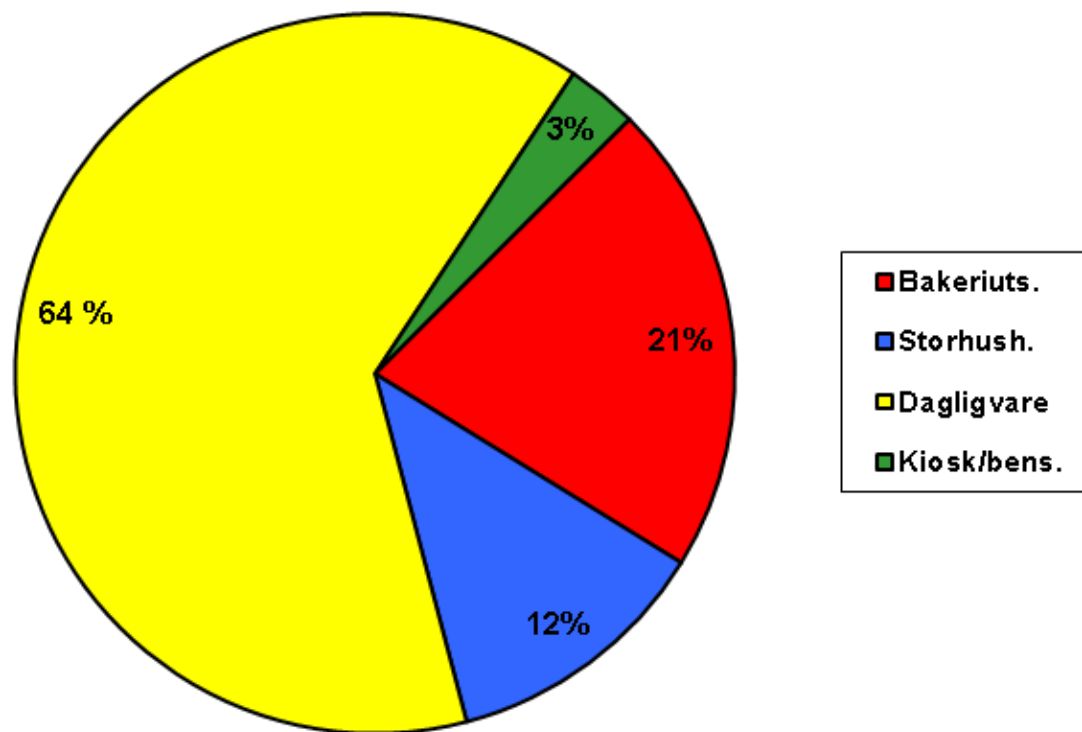
Figur 20: Indeks for utvikling i melpriser fra 2004. 100-prisnivå i 2004. Utvikling t.o.m juni 2012.

Kilde: SLF

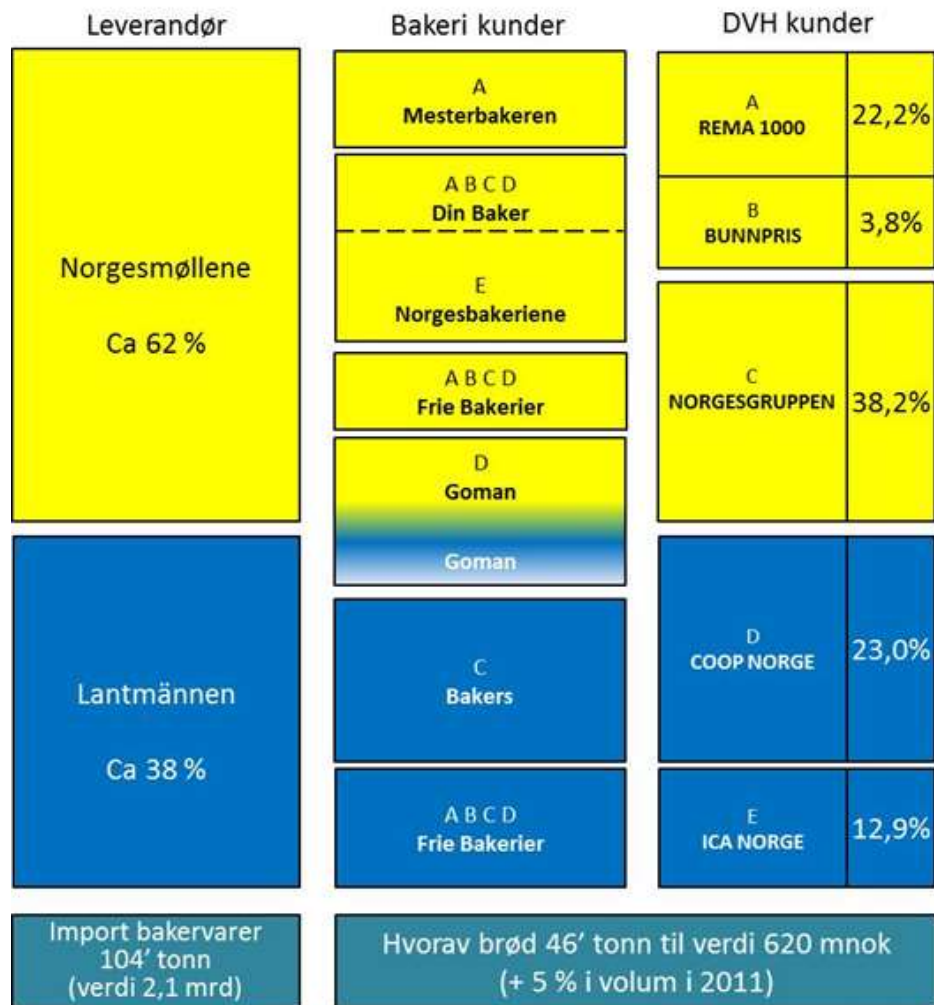
Det er ikke bare økte kornkostnader som påvirker melprisen til baker



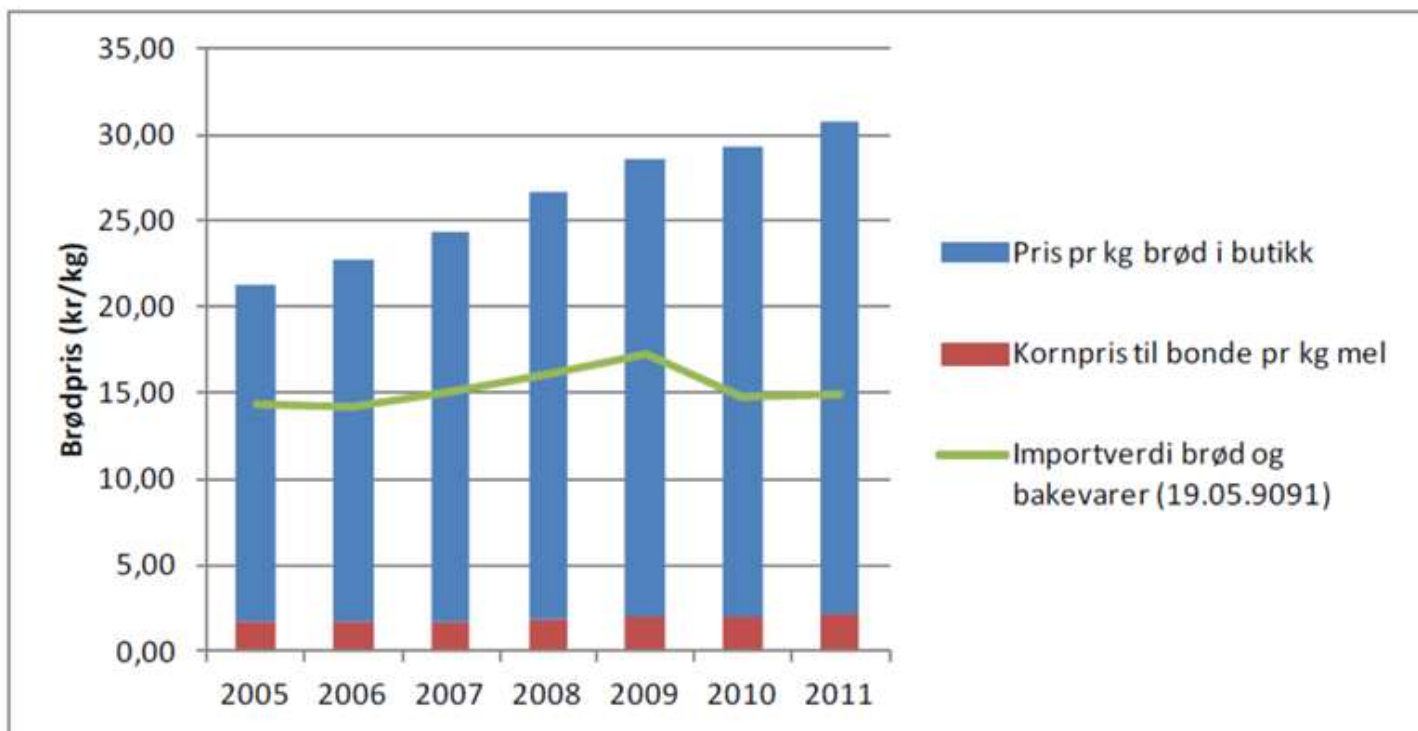
Dagligvarehandel er den viktigste salgskanalen i verdikjeden



Tøff konkurranse i bransjen



Matkjedenes makt gir store utfordringer for verdikjeden bakover



Kilde: SLF: Markedssituasjonen i RÅK-industrien 2. kvartal 2012)

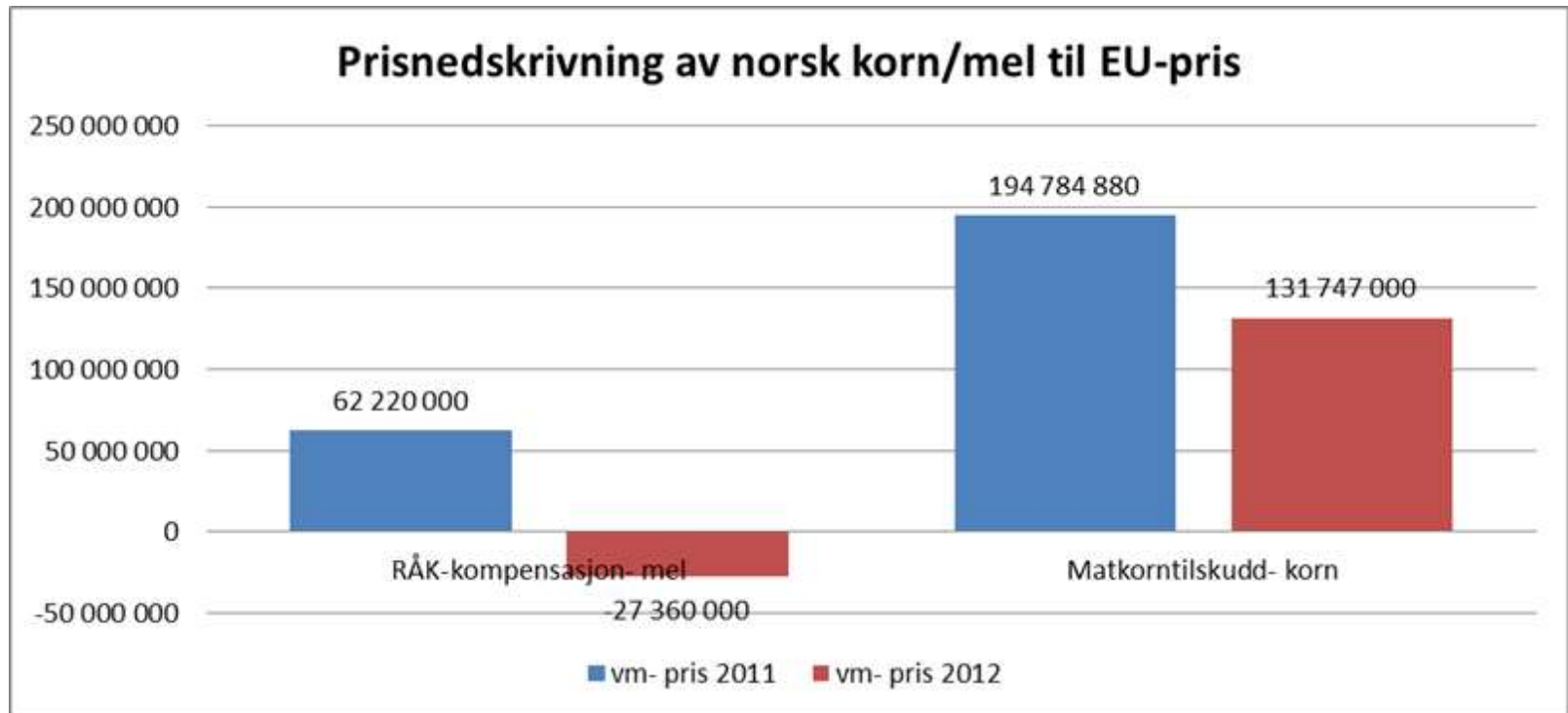
Forutsetninger for å beregne RÅK-PNS for hvetemel

	2011	2012
Totalt mathvete som mottok matkorntilskudd:	290 000	285 000
Utmalingsgrad 79 prosent gir total mengde mel:	229 000	213 750
Av dette går ca 20 prosent til forbrukerpakninger:	45 800	42 750
Mel til industri:	183 000	171 000

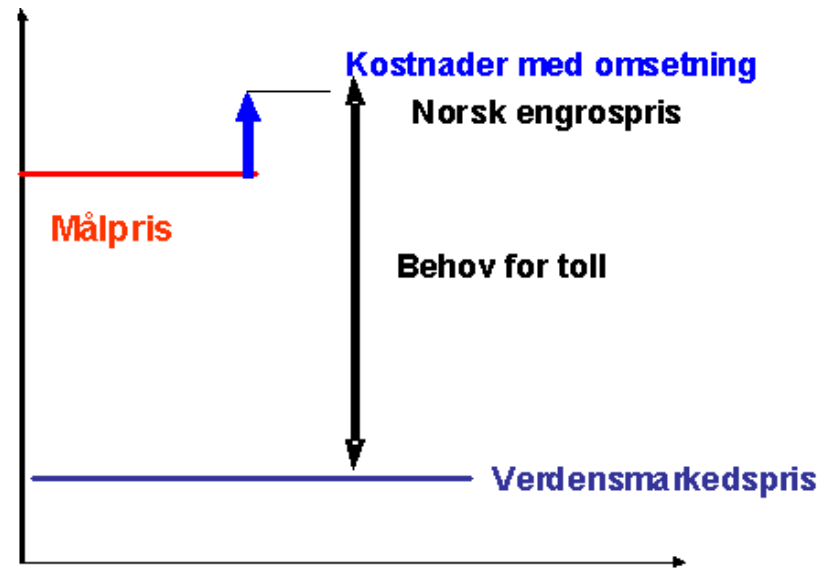
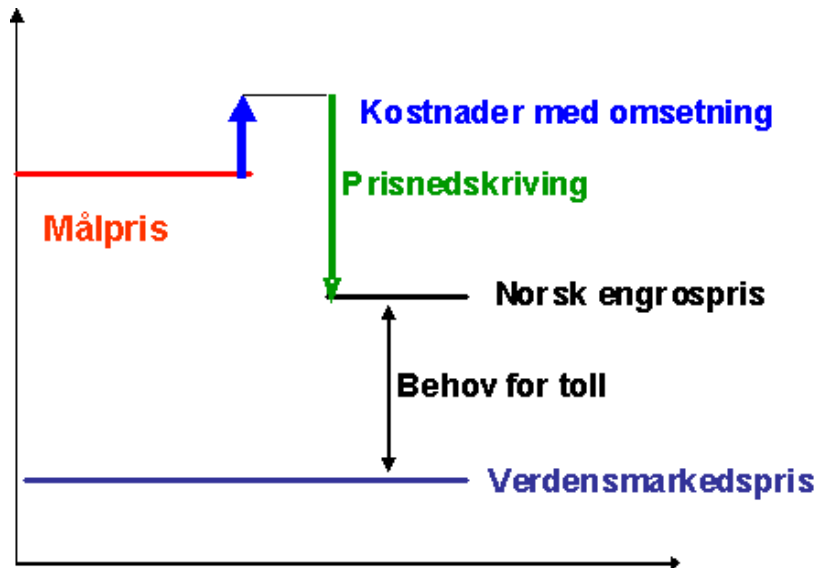
Melpris i Norge per 2011: (korrigeret for bortfall mkt)	5,10
Melpris i importerte varer:	2,80
Forskjell i råvarepris mel:	2,30
RÅK-sats for mel i RÅK-varer:	-1,96
Underkompensasjon er:	0,34

Melpris i Norge per 2012:	4,90
Melpris i importerte varer:	3,10
Forskjell i råvarepris mel:	1,80
RÅK-sats for mel i RÅK-varer:	-1,96
Underkompensasjon er:	-0,16

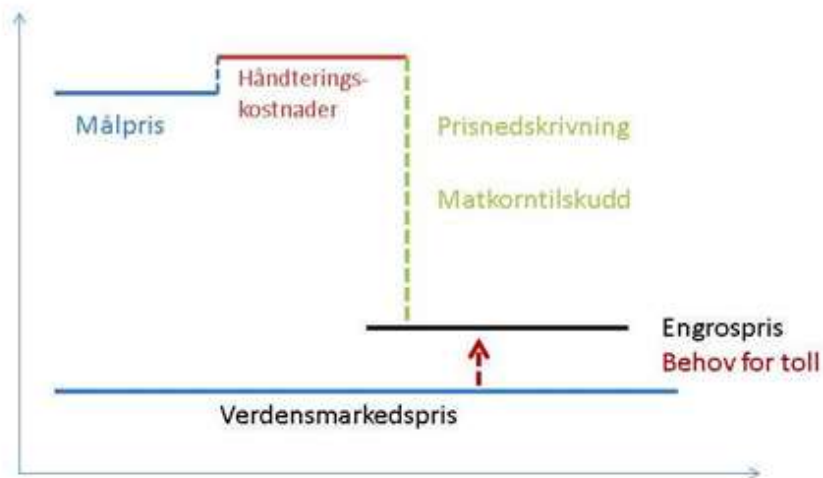
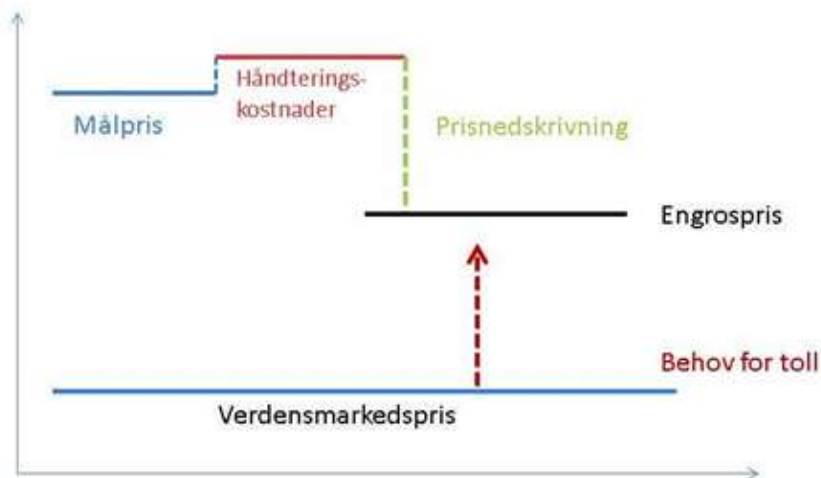
RÅK-kompensasjon av mel krever betydelige overføringer over jordbruksavtalen



Prisnedskrivning av korn er et sentralt virkemiddel



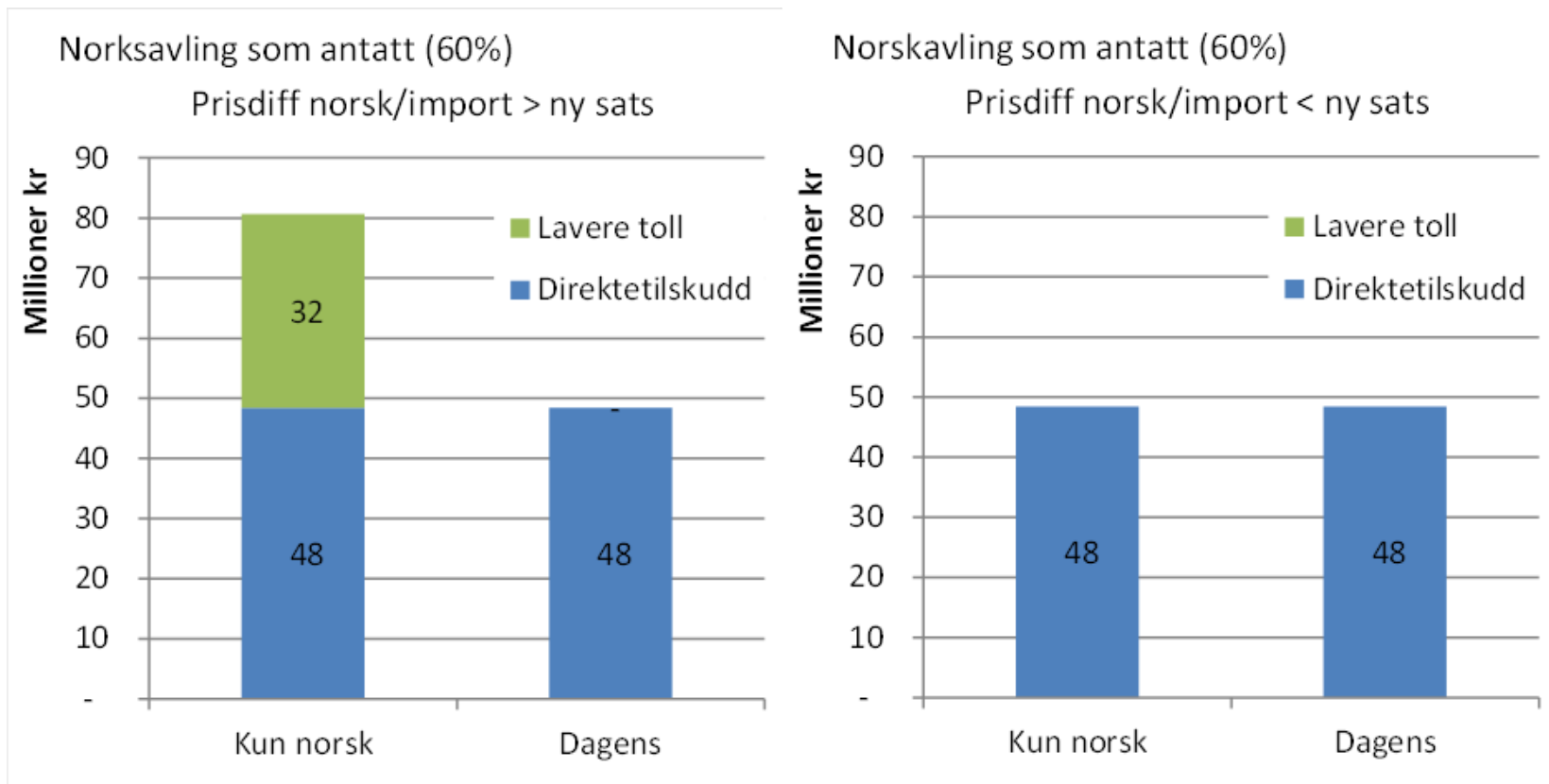
Endring av matkorntilskuddet vil øke verdien av tilskuddet med 40 %



Beregnet engrospris blir lavere

Dagens matkorntilskudd	Kr/kg	Alternativt matkorntilskudd	Kr/kg
Målpris mathvete	2,730	Målpris mathvete	2,730
+ Håndteringskostnader	0,130	+ Håndteringskostnader	0,130
- Prisnedskrivning norsk korn	0,338	- Prisnedskrivning norsk korn	0,338
		- Matkorntilskudd	0,250
= Dagens engrospris	2,522	= Beregnet engrospris	2,272

Effekten av matkorntilskudd og redusert toll



Oversikt over hvilke effekt et nytt matkorntilskuddet ville gitt dersom det var innført fra 2005

	Ny ordning			Gjeldene ordn.		
	Utbetalt matkorntilskudd for norsk korn	Tollbesparelser	Totalverdi av ordningen	Utbetalt matkorn-tilskudd	Økt effekt av ny ordning	Dekning norsk korn
2005	85 771 424	28 973 734	114 745 158	67 095 074	47 650 084	0,75
2006	87 887 132	28 498 337	116 385 469	68 443 394	47 942 075	0,76
2007	92 500 949	21 591 203	114 092 152	80 624 465	33 467 687	0,73
2008	111 113 938	5 391 615	116 505 553	84 331 757	32 173 796	0,77
2009	76 191 943	67 602 730	143 794 673	82 868 223	60 926 450	0,52
2010	59 827 028	77 653 451	137 480 479	80 523 376	56 957 103	0,41
2011	75 028 619	33 289 388	108 318 007	79 401 339	28 916 668	0,52
2012	9 507 187	53 295 741	62 802 929	32 445 030	30 357 898	0,14

TAKK FOR OPPMERKSOMHETEN

