

# MAISMØTE 29/11-18



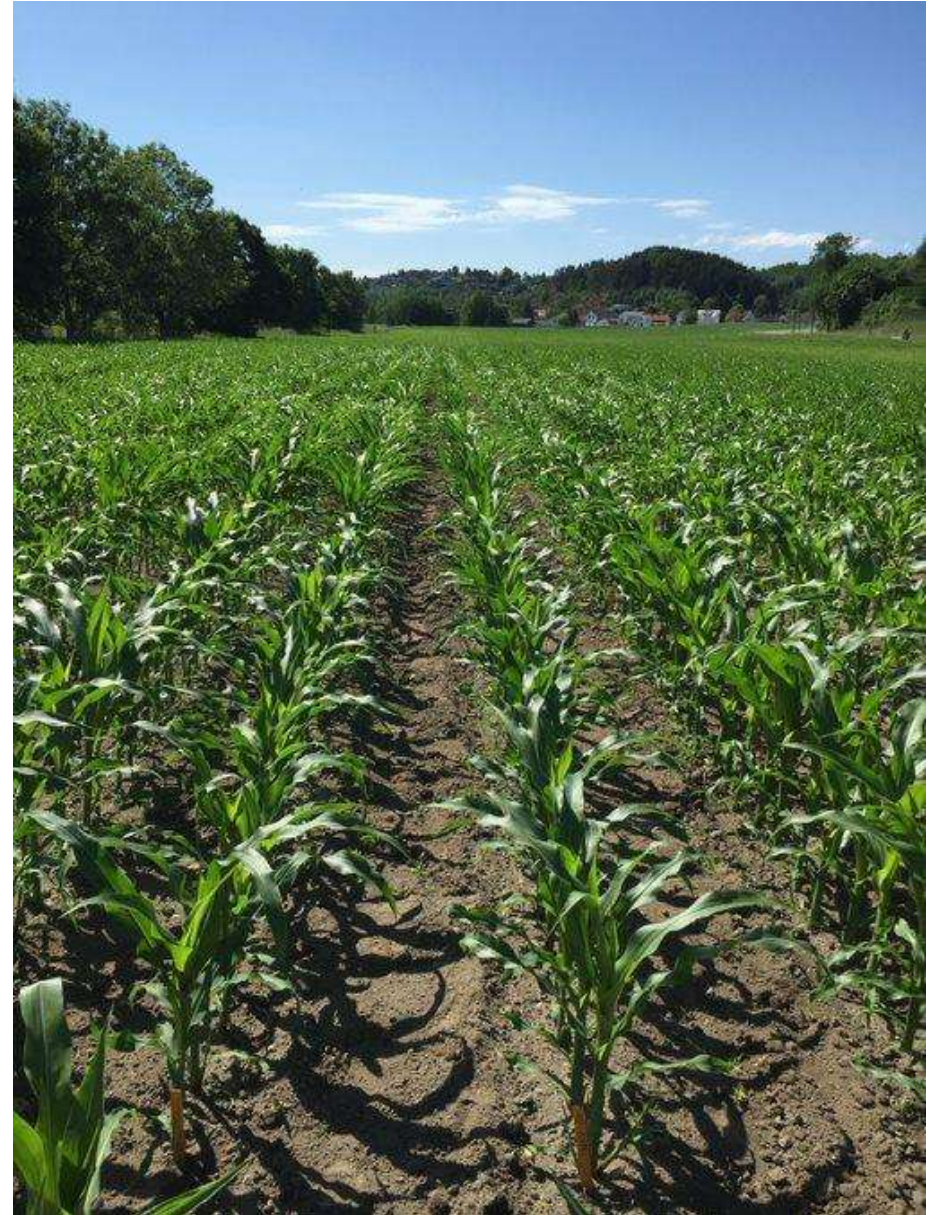
# Disposisjon for dagen

- Oppsummering av årets sesong
- Bjørn Lisbjerg, KWS (sorter, utbytte, fôrverdi)
- Lunsj 1230 til 1315, presis.
- Håkon Lundsett, kartlegging av muligheter for maisdyrkning
- Radrensing og fangvekster i mais, muligheter for ugrasbekjempelse.



# Maissesongen 2018, kort oppsummert

- Tørt, relativt enkel ugraskamp, unntatt meldefamilien
- Tørt, maisen mistet saftspenningen på de tørkesvake områdene.
- Maisen var av de kulturene som klarte seg best.

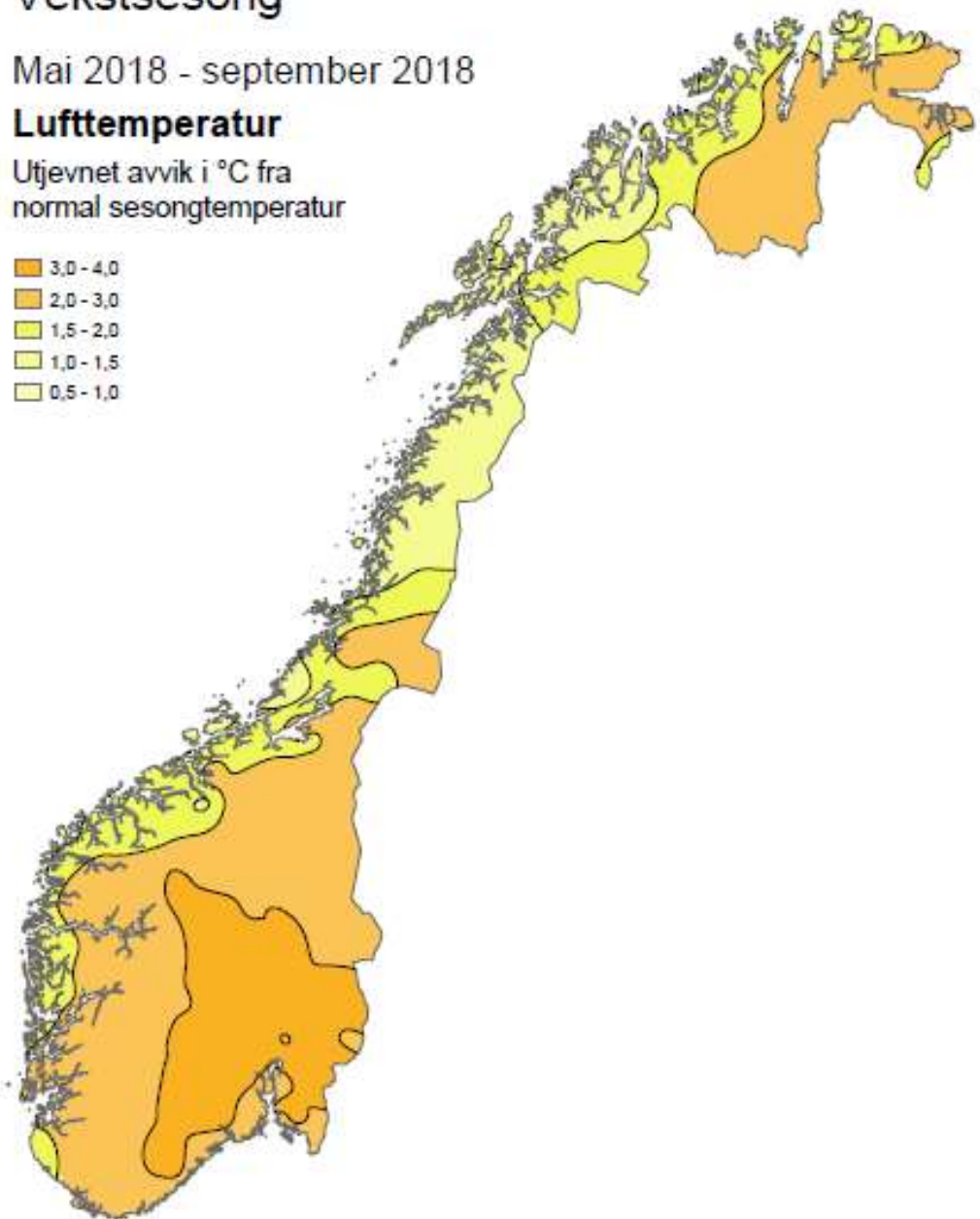
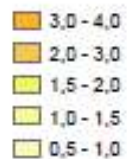


## Vekstsesong

Mai 2018 - september 2018

### Lufttemperatur

Utjevnet avvik i °C fra  
normal sesongtemperatur



Kilde: Meteorologisk  
institutt

[https://www.met.no/publi  
kasjoner/met-info](https://www.met.no/publikasjoner/met-info)





**Norsk  
Landbruksrådgiving**

## Vestfold

- Melsom
- Sådato 8/5
- Smårutefelt med 3 gjentak
- 14 sorter
- Høstet 4/9

## Østfold

- Sådd 21/5
- Halden
- 17 sorter
- Høstet 6/9
- Storskala felt

Melsom 15 mai



## MAIZE

Analyse	Resultat	Guideline	Tolkning
Kalsium (%)	0.53	0.30	Normal
Magnesium (%)	0.40	0.25	Normal
Mangan (ppm)	76.0	40.0	Normal
Boron (ppm)	8.6	7.0	Normal
Kobber (ppm)	9.6	7.0	Normal
Molybden (ppm)	0.68	0.20	Høy
Jern (ppm)	97	75	Normal
Sink (ppm)	44.3	30.0	Normal
Svovel (%)	0.09	0.10	Litt Lav
Nitrogen (%)	2.61	3.50	Lav
Fosfor (%)	0.18	0.35	Lav
Kalium (%)	1.42	3.00	Meget Lav



Gjennomsnitt Øst- og Vestfold	2018		2017			2016			2015			2014		
	Ts.kg/daa	ts%	Ts.kg/daa	ts%	kg stivelse pr	Ts.kg/daa	ts%	kg stivelse pr	Ts.kg/daa	ts%	kg stivelse/d	Ts.kg/daa	ts%	kg stivelse pr
Treasure									868	25,9	93	1549	35,8	547
Emmerson	1275	38	1002	32,6	215	1387	33,8	297	989	26,2	138	1594	37,2	593
Activate	1077	30	1220	31,3	203	1418	31,3	250	822	26,5	131	1343	38,4	477,5
Yukon	1010	28	1053	25,6	170	1514	32,1	335	1028	24,6	118	1514	33,5	520
Glory	1282	32	1189	28,3	201	1515	34,4	378	1075	27,3	110	1375	37,3	418,5
Sunlite	1283	35	1158	26,0	178	1500	32,6	385	1148	25,7	146	1644	34,6	593,5
Arcade									988	26,6	156	1272	31,8	401
Ambition Starcover	1264	37												
Ambition	1279	36	1185	27,3	187	1551	34,0	384	1139	25,6	190	1336	36,2	500
Reason	1397	37	1354	28,9	292				924	26,9	129			
Wizard	1397	29	1071	24,7	162									
Prospect	1423	35												
Pinnacle	1538	36												
Sy MilkyTop						1692	28,1	309	1261	21,4	102	1431	28,9	479
Sy NordicStar			1151	22,4	4	1552	31,1	331	1100	23,5	79			
KWS Augustus			1171	24,9	289	1569	33,5	386						
KWS Sergio			1258	26,3	187	1576	27,5	299						
KWS Cito	1426	34	1264	25,4	294									
KWS Avitus	1535	35												
KWS Calvinii	1446	34												
SY Cartoon			1374	22,8	39									
Forsøk/analyse bare et sted*														





Gjennomsnitt Øst- og Vestfold	2018		2017		
	Ts.kg/daa	ts%	Ts.kg/daa	ts%	kg stivelse per T
Treasure					
Emmerson	1275	38	1002	32,6	215
Activate	1077	30	1220	31,3	203
Yukon	1010	28	1053	25,6	170
Glory	1282	32	1189	28,3	201
Sunlite	1283	35	1158	26,0	178
Arcade					
Ambition Starcover	1264	37			
Ambition	1279	36	1185	27,3	187
Reason	1397	37	1354	28,9	292
Wizard	1397	29	1071	24,7	162
Prospect	1423	35			
Pinnacle	1538	36			
Sy MilkyTop					
Sy NordicStar			1151	22,4	4
KWS Augustus			1171	24,9	289
KWS Sergio			1258	26,3	187
KWS Cito	1426	34	1264	25,4	294
KWS Avitus	1535	35			
KWS Calvini	1446	34			
SY Cartoon			1374	22,8	39
Forsøk/analyse bare et sted*					

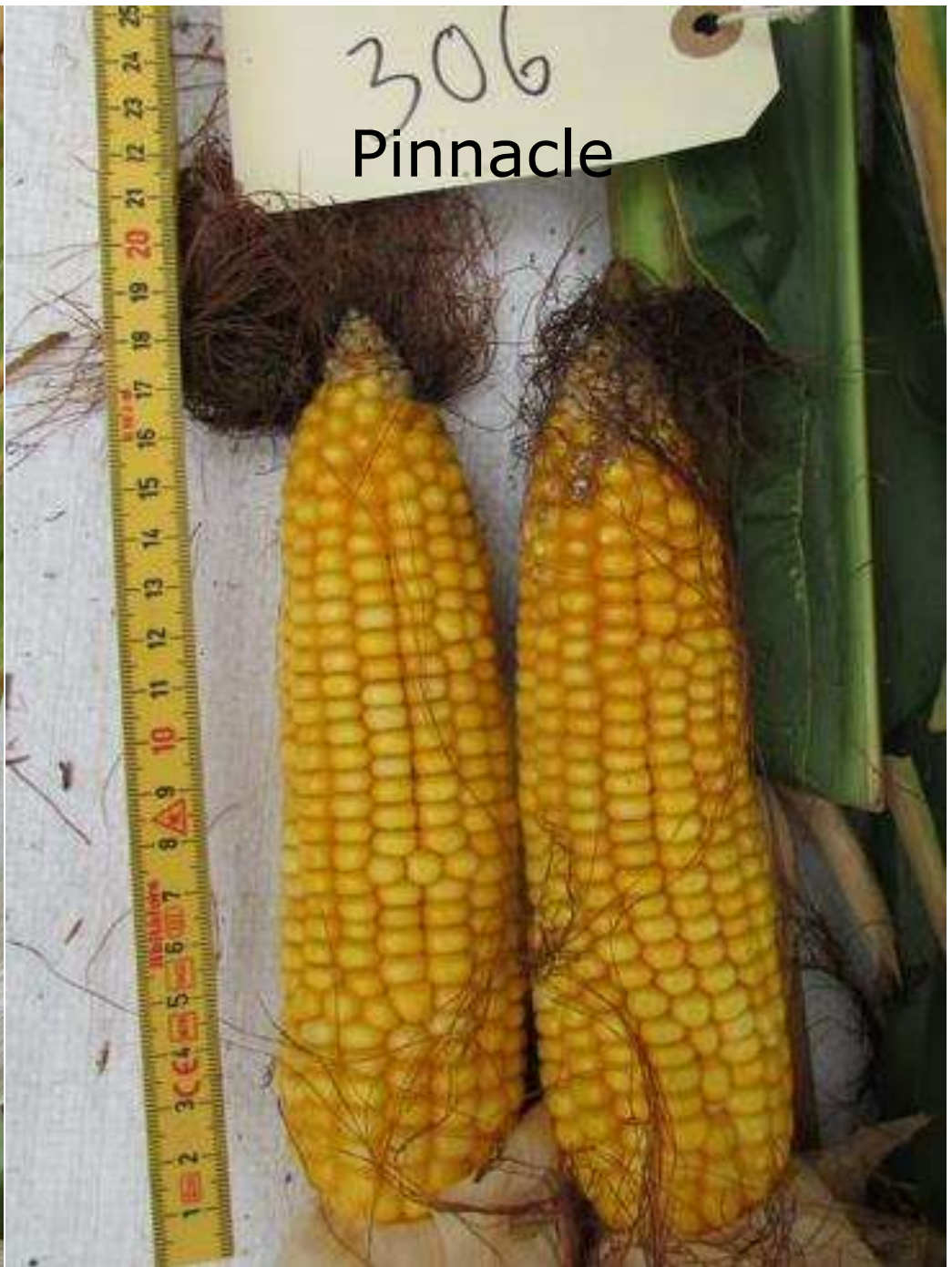


	Østfold		Vestfold	
	Ts/kg pr. daa	Ts%	Ts/kg pr. daa	Ts%
Emmerson	1312	31	1238	44
Activate	1077	30		
Sunlight	1165	30	1401	41
Glory	1283	32		
Ambition Sta	1136	33	1393	41
Ambition	1189	30	1369	41
Yukon	1011	28		
Wizard	1397	29		
Reason	1371	33	1424	42
Prospect	1488	30	1358	41
Pinnacle	1688	32	1388	40
KWS Avitus	1440	30	1629	41
KWS Calvini	1581	29	1311	39
KWS Cito	1680	30	1171	39
NMB Ambien	1568	28	1296	44
NMB Joy	1387	30	1136	42
NMB 303	936	30	1369	39





Avitus



Pinnacle











2/1/18

2/1/18  
2/1/18

2/1/18

2/1/18

2/1/18

2/1/18

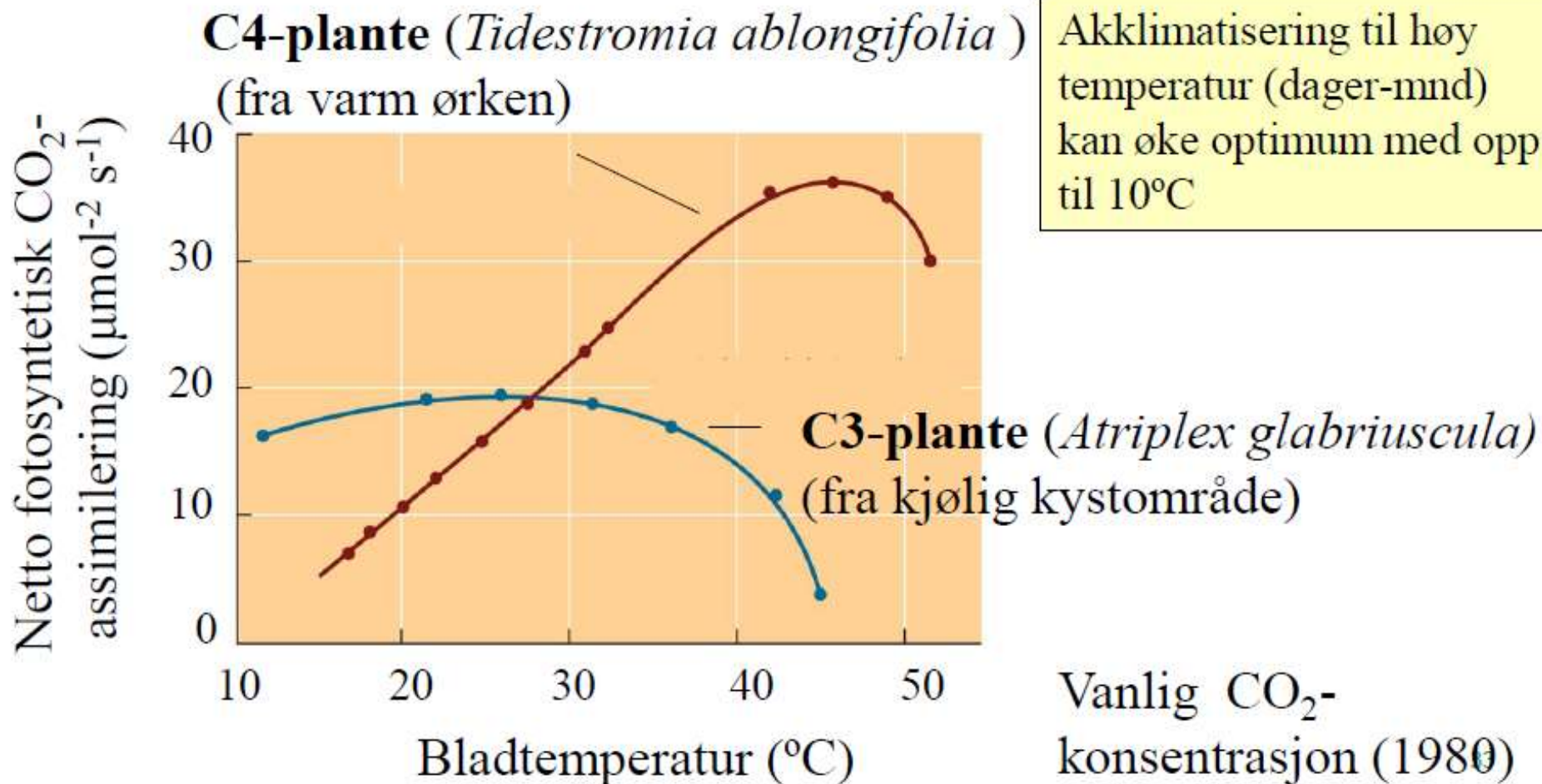
# Maisen - C4 plante

- C4 og CAM-planter har høy vannforbrukseffektivitet
- C4 og CAM-fotosyntese –tilpasning til varme og tørre forhold
- Kan ha effektiv fotosyntese til tross for lukkede spalteåpninger



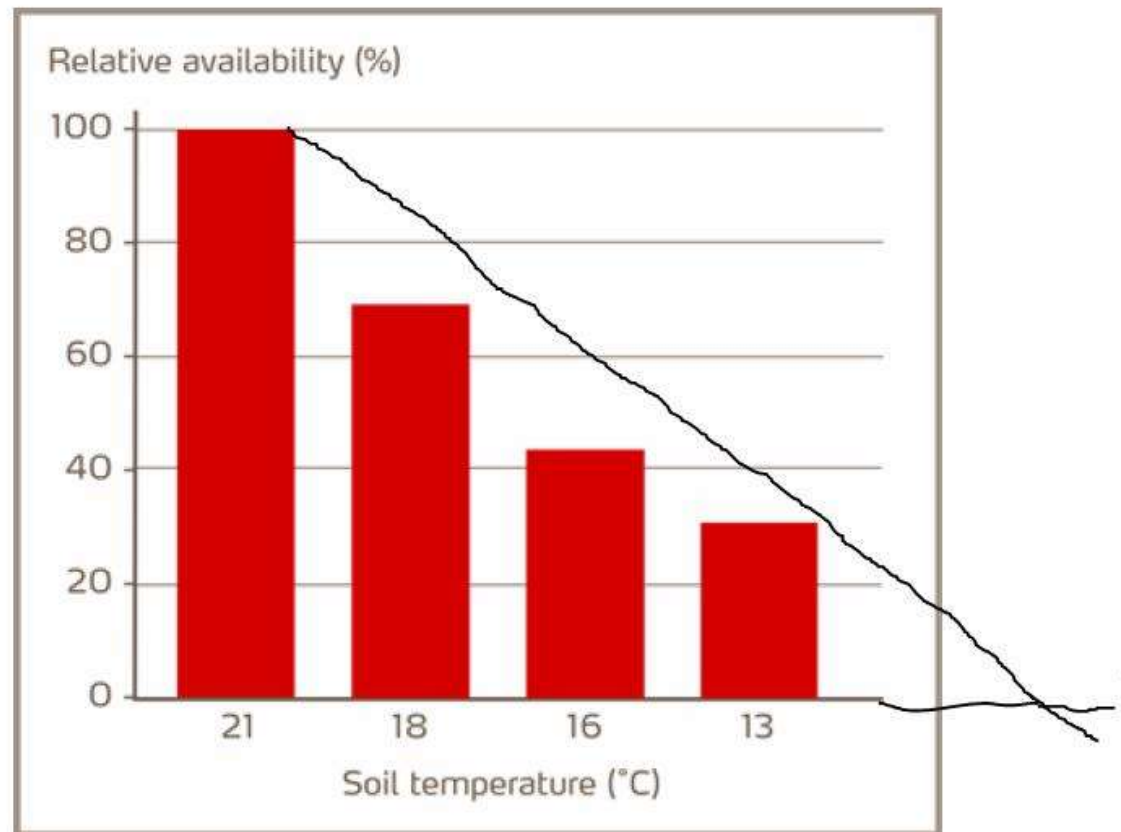


# TEMPERATURENS EFFEKT PÅ FOTOSYNTESEN I C3- OG C4-PLANTER



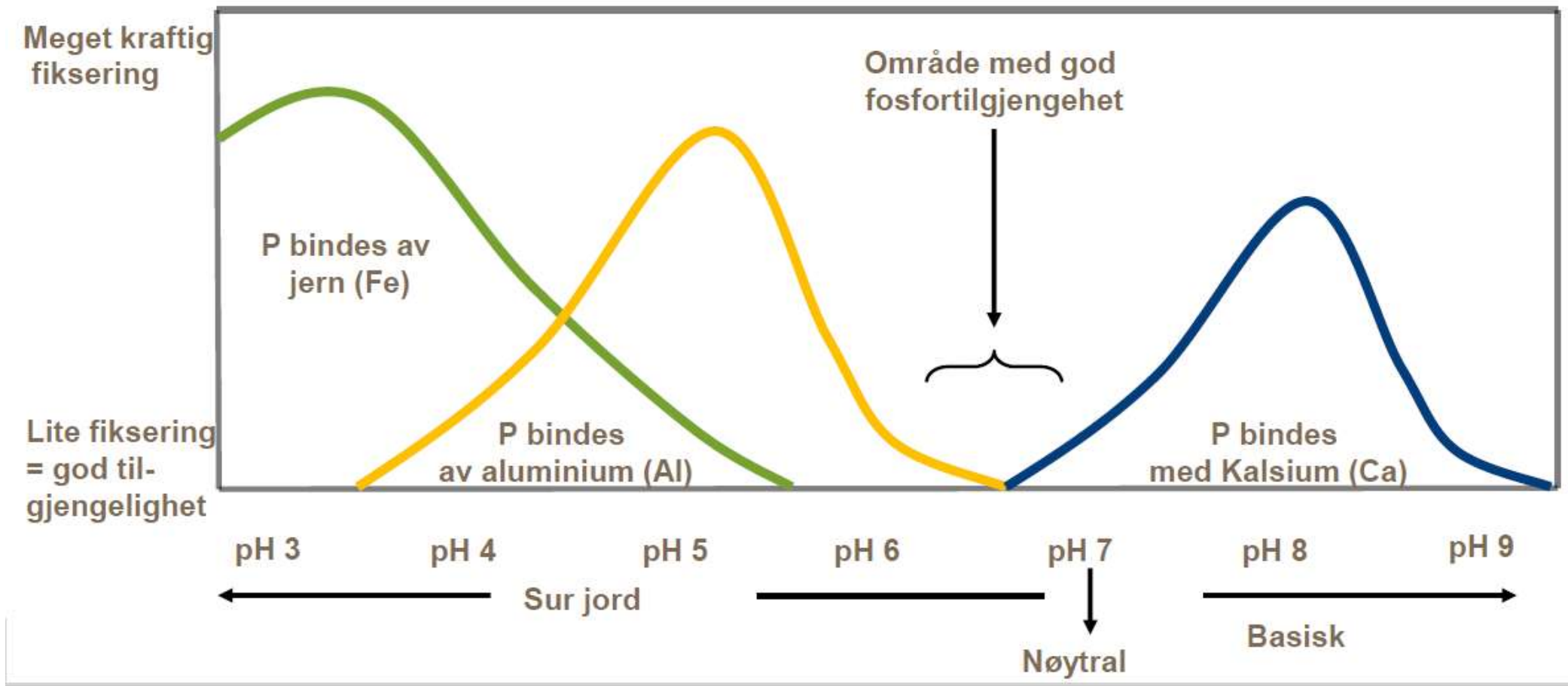
# Til slutt, diskusjon om Yara Mila Mais

Lave jordtemperaturer reduserer P-tilgjengeligheten betydelig.



# Pass også på pH`n i jorda..

Fosfor er mer eller mindre tilgjengelig avhengig av jordas pH.  
Fiksering skjer på ulike måter avhengig av om pH er lav eller høy



Sandefjord 22 mai





22 mai



25 mai



**Norsk  
Landbruksrådgiving**



Melsom  
31. mai



Melsom  
12. juni





**Norsk  
Landbruksrådgiving**

# Fôranalyser 2018

	TS	OMD	NEL 20 kg MJ/kg ts	Fem	NDF	iNDF	Stivelse
	41,9	77,6	6,22	0,88	373	165	309
	38,2	79,1	6,48	0,92	380	135	224
	37,2	80,6	6,4	0,9	328	131	277
	46,6	79	6,36	0,9	302	171	359
	36,6	77,9	6,29	0,89	346	170	270
	34,6	79,4	6,36	0,9	309	157	312
	35,3	78,2	6,29	0,89	347	160	291