



Norsk
Landbruksrådgiving Viken

Fangvekster i fôrmais

Julie Wiik, NLR VIKEN



Hvorfor fangvekster?

- Fotosyntese større deler av året
- Bygge organisk materiale
- Roteksudater støtter jordlivet
- Infiltrere jorda med levende røtter



Bedre jordstruktur



- Hindre erosjon og næringstap
- Bedre vannets infiltrasjonsevne
- N og P til neste års vekst
- C-binding
- Bedre bæreevne
- Ugraskonkurransen
- Sykdomssanerende
- Økt biodiversitet



Hvorfor fangvekster i mais?

- Stor radavstand
- Mangelfull horisontal rotutvikling
- N opptak avsluttes tidlig i sesongen



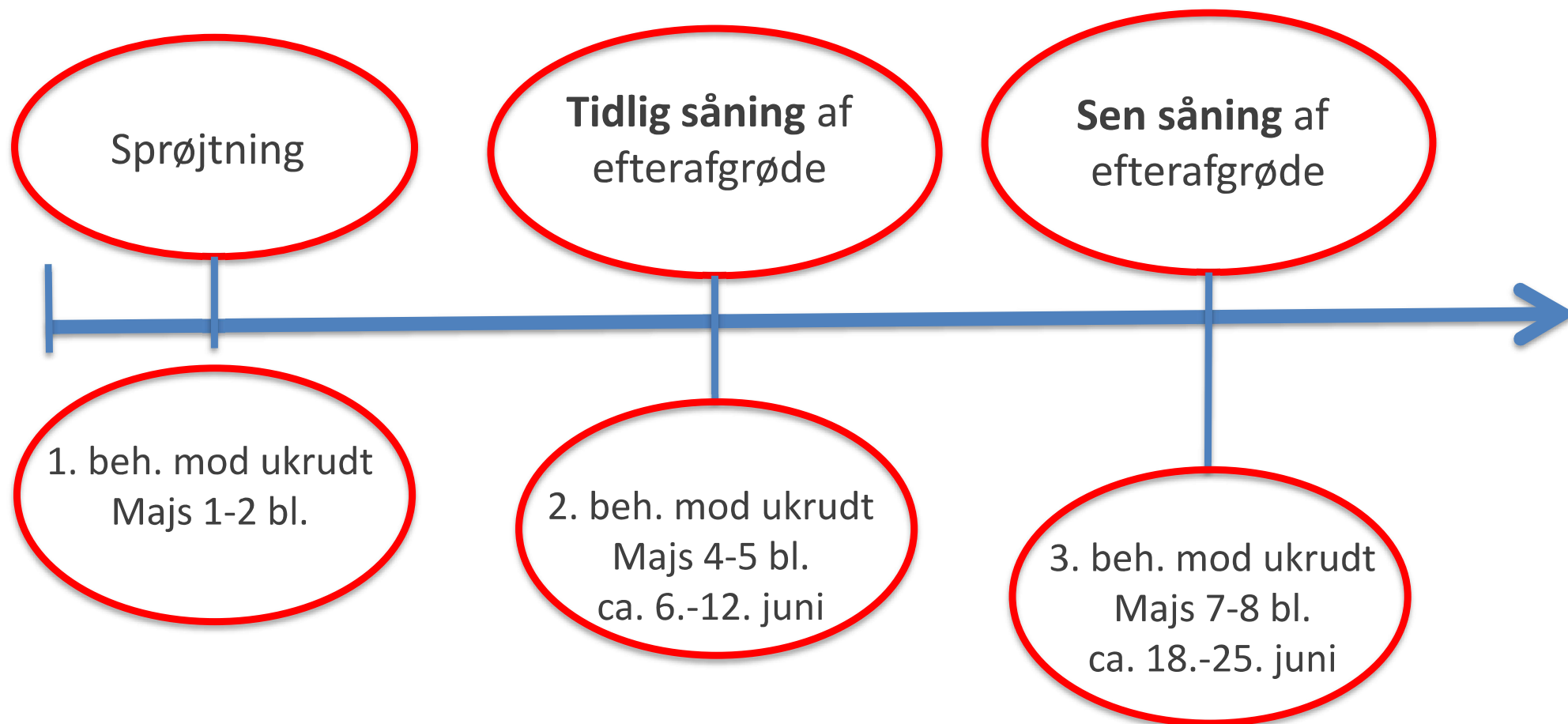
De neste plansjene er hentet fra landbrugsinfo.dk

https://www.landbrugsinfo.dk/Planteavl/Plantekongres/Sider/pl_plk_2016_prog_tema_grovfoder.aspx#session_14



Norsk Viken
Landbruksrådgiving

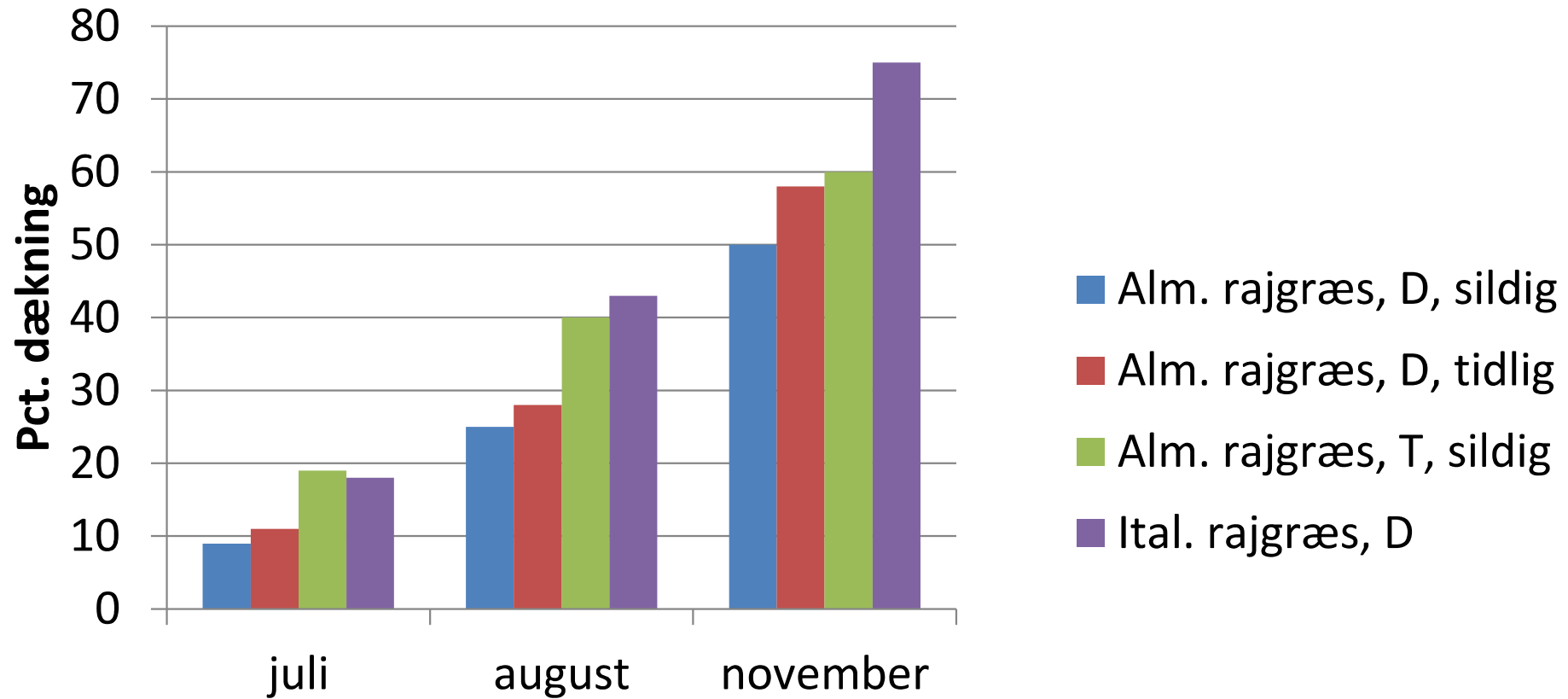
Såning af efterafgrøder



Arter

2 screeninger 2013

Tidlig såning (6. og 10. juni)



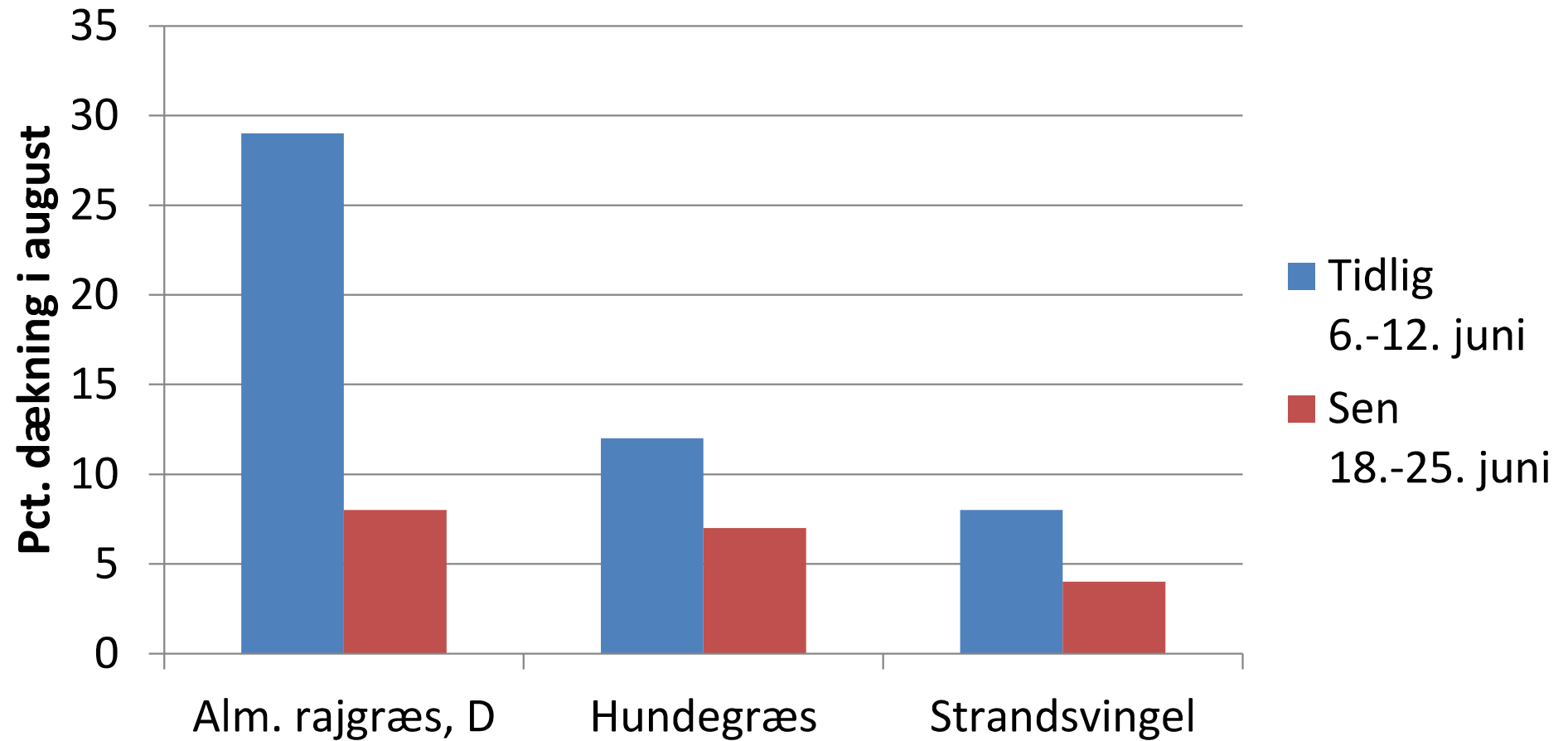
Kilde: Oversigten 2013, s. 211



Norsk
Landbruksrådgiving Viken

Arter og såtid

2012-2014, 8 forsøg



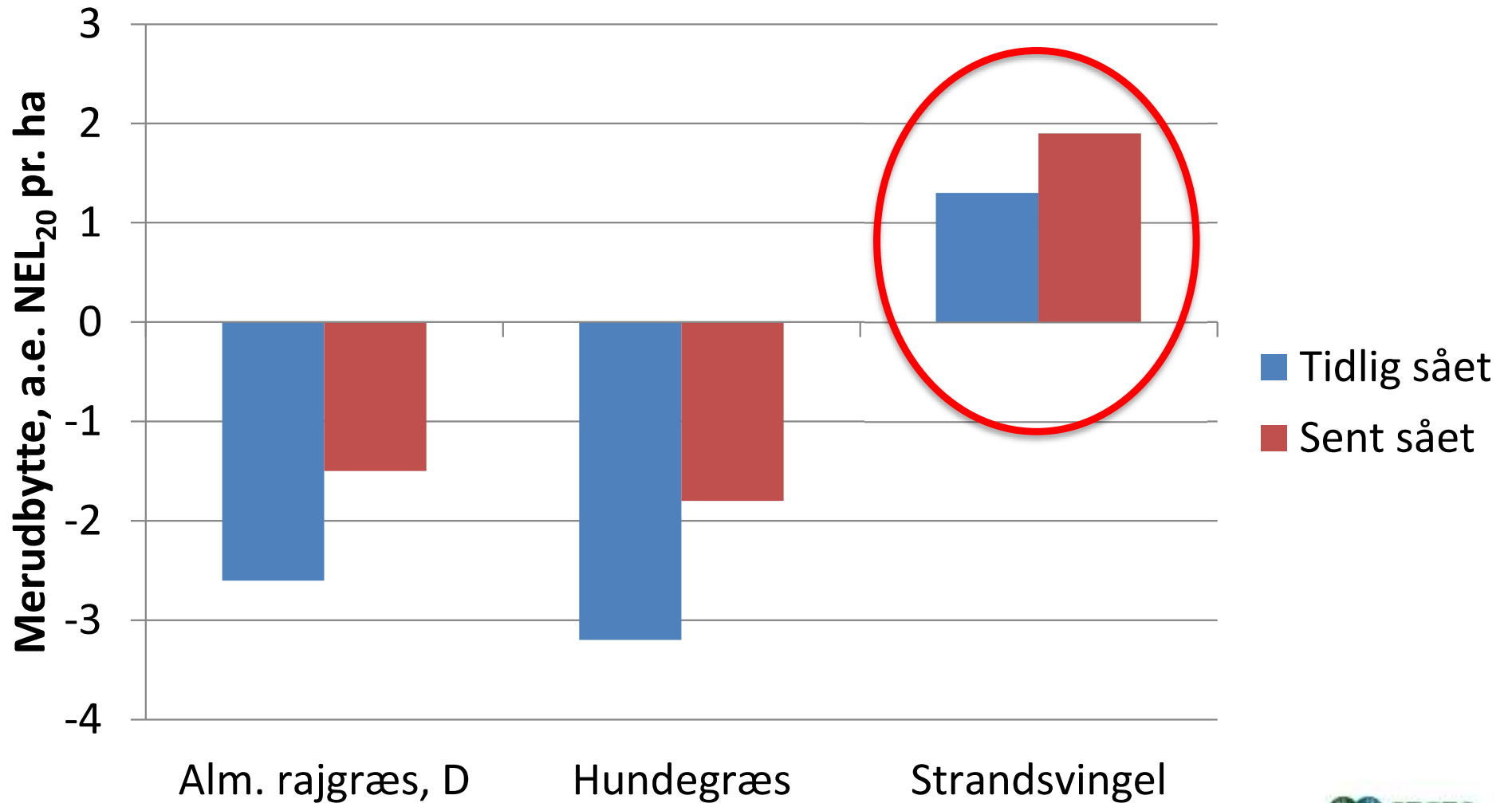
Kilde: Oversigten 2014, s. 198



Norsk Landbruksrådgiving Viken

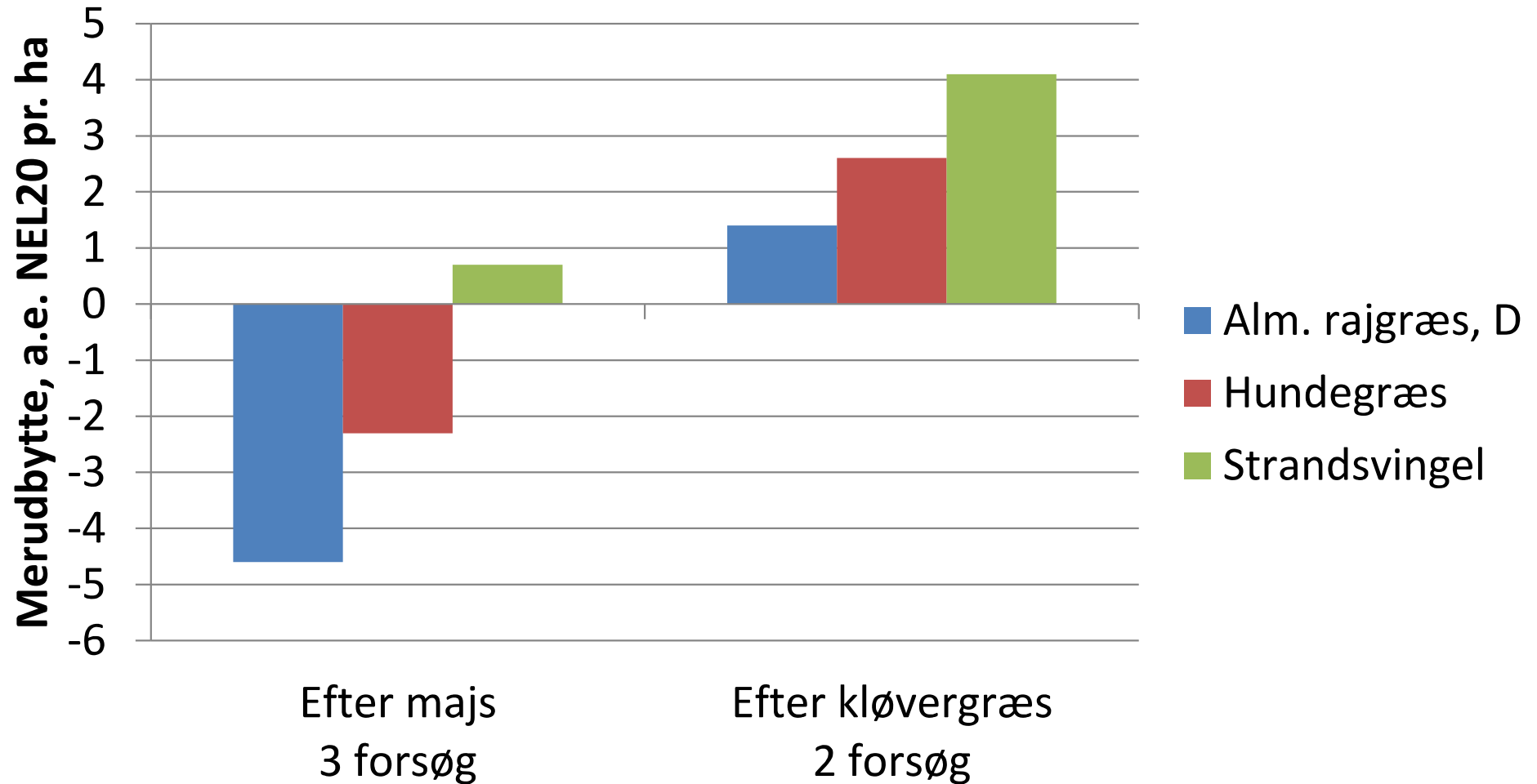
Udbytte i majs

2012-2014, 8 forsøg



Udbytte i majs

2012-2014, Gns. af 2 såtidspunkter: 6.-12. og 18.-25. juni



Kilde: Oversigten 2014, s. 199



Norsk
Landbruksrådgiving Viken

Konklusion udbytte

- Tidlig såning påvirker mest
- Hurtige arter påvirker mest
- Størst virkning på arealer med et lavere kvælstofniveau
- Strandsvingel og cikorie påvirker mindst



SÅMETODER

2014, 3 FORSØG

Pct. markspiring



12



27



45

SÅMETODER

2014, 10 DEMONSTRATIONER

Bredspredning, frø **renset** ned



Rillesåning uden trykhjul og uden dybdestyring (Thyregod A/S)

August. 46 pct. dækning

August. 51 pct. dækning



Alm. rajgræs
November

Alm. rajgræs
November

SÅMETODER

2015, 1 FORSØG

Rillesåning med trykhjul og dybdestyring

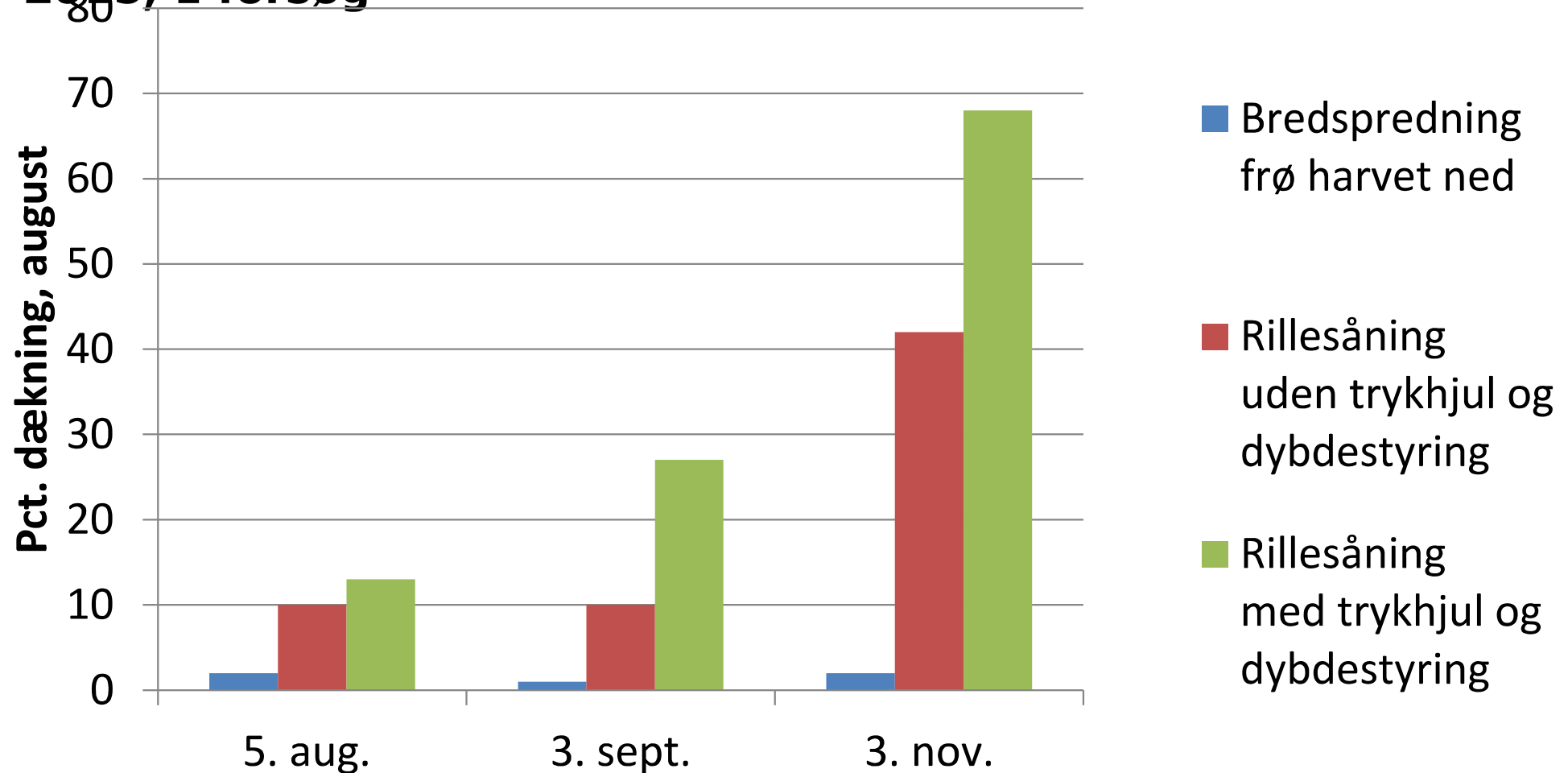


Rillesåning uden trykhjul og dybdestyring



Såmetoder – Sen såning (30. juni)

2015, 1 forsøg



Kilde: Oversigten 2015, s. 192



Norsk Landbruksrådgiving Viken

SÅMETODER – SEN SÅNING

2015 1 FORSØG

Bredspredning
Frø harvet ned



Rillesåning
uden trykhjul
uden dybdestyring



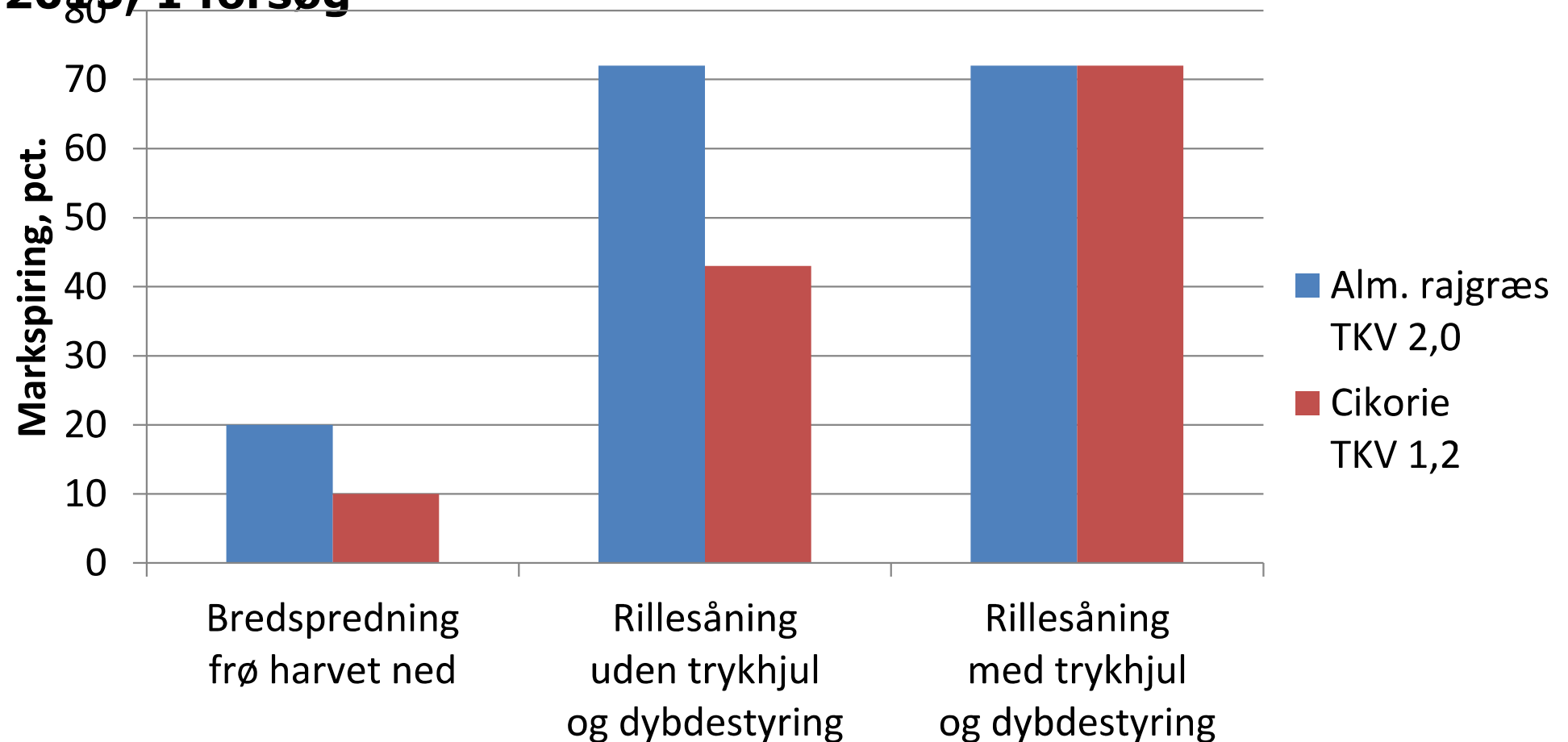
Rillesåning
med trykhjul
med dybdestyring



Alm. rajgræs og cikorie 16. sept.

Såmetoder – såning (30. juni)

2015, 1 forsøg



Kilde: Oversigten 2015, s. 192



Norsk Landbruksrådgiving Viken

Såmetoder - sen såning



2015, 1 forsøg



Alm. rajgræs og cikorie 16. sept.



Landbruksrådgiving

Bredspredning og udsædsmængde

5 kg alm. rajgræs
+ 0,5 kg cikorie



10 kg alm. rajgræs
+ 1,0 kg cikorie



Konklusion Såmetoder

- Bredspredning - ikke en løsning i fremtiden
 - frø harvet ned – dårligst
 - Frø rensset ned – lidt bedre
- Rillesåning – løsningen
 - Uden dybdestyring og uden trykhjul – betydelig bedre
 - Med dybdestyring og trykhjul – allerbedst især med små frø
- Forskellene mellem såmetoder størst ved sen såning
- Større udsædsmængde sikrer ikke en god dækning



Anbefaling

- Majs maks. 4-5 blade
 - 6 kg strandsvingel eller 4 kg hundegræs pr. ha
- Majs maks. 7-8 blade
 - 6 kg diploid alm. rajgræs pr. ha
 - 5 kg diploid alm rajgræs + 0,5 kg cikorie pr. ha
- 10 dage efter sprøjtning med MaisTer og Callisto
- +20-30 kg kvælstof ekstra pr. ha til majs med efterafgrøde efter majs eller korn på JB 1&3
- Rillesåning med trykhjul og dybdestyring
 - 4 såspor med 12 cm afstand
 - 3 såspor med 18 cm afstand





Norsk Viken
Landbruksrådgiving

Takk for oppmerksomheten

