

Haugaland lyngbrannreserve



Uheldig kombinasjon

Biomasse

Tørke

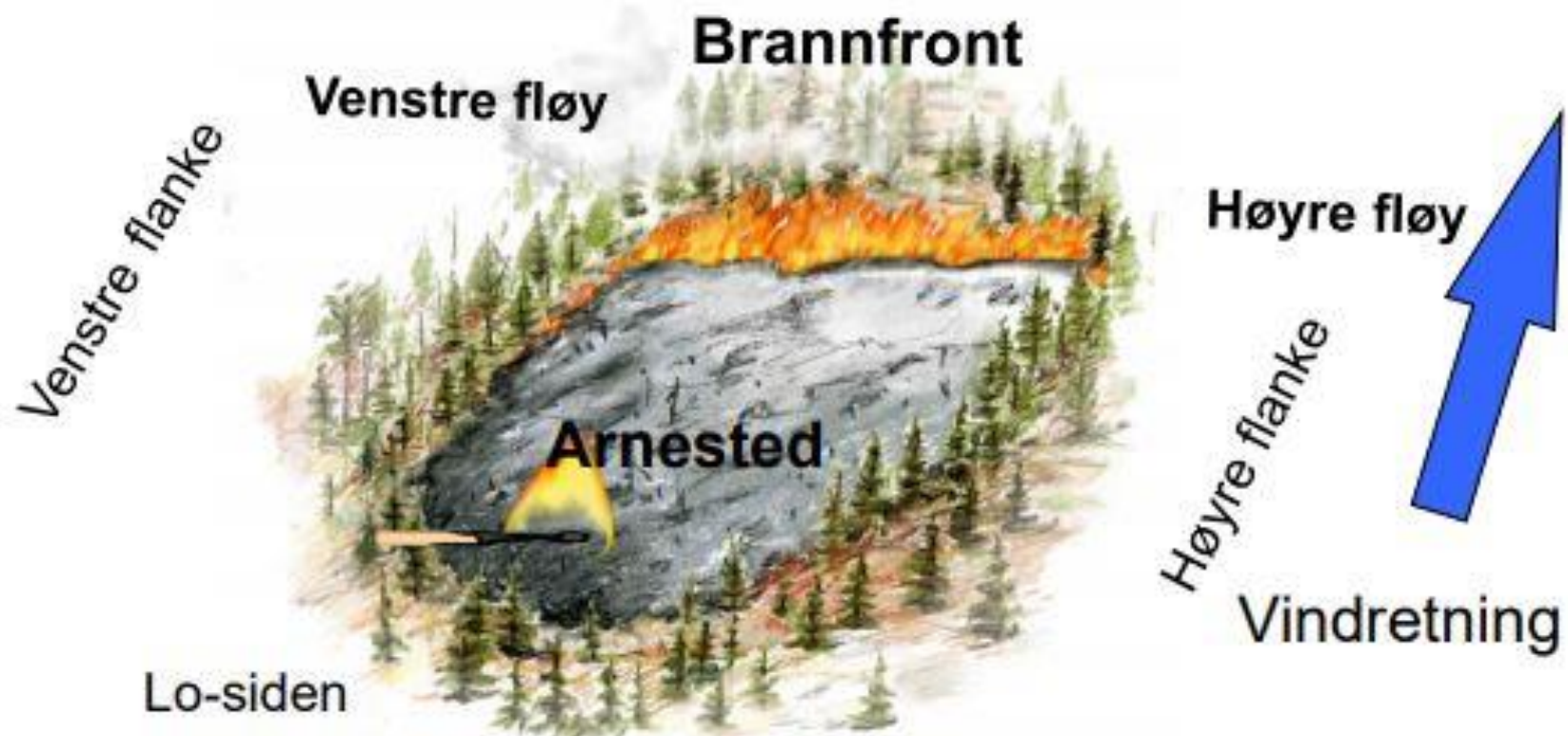
Økt fare for
villbrann



Begreper ved skogbrann

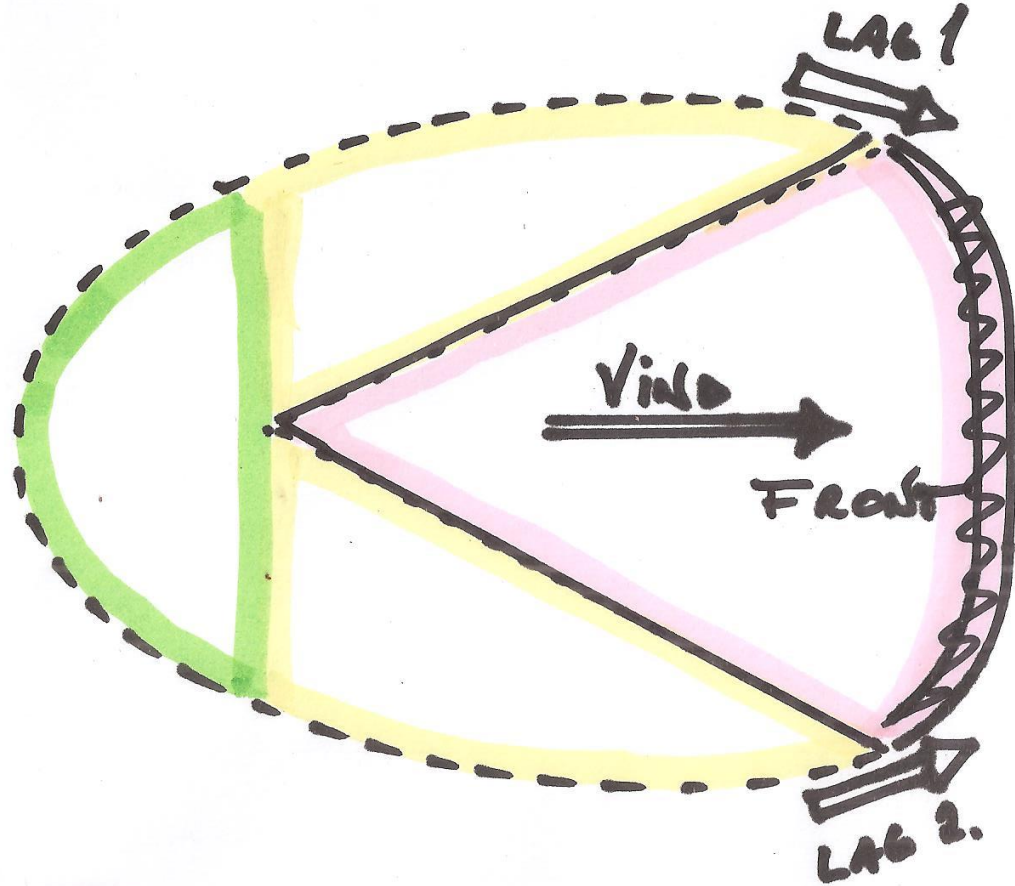
Le-siden

Flyve branner





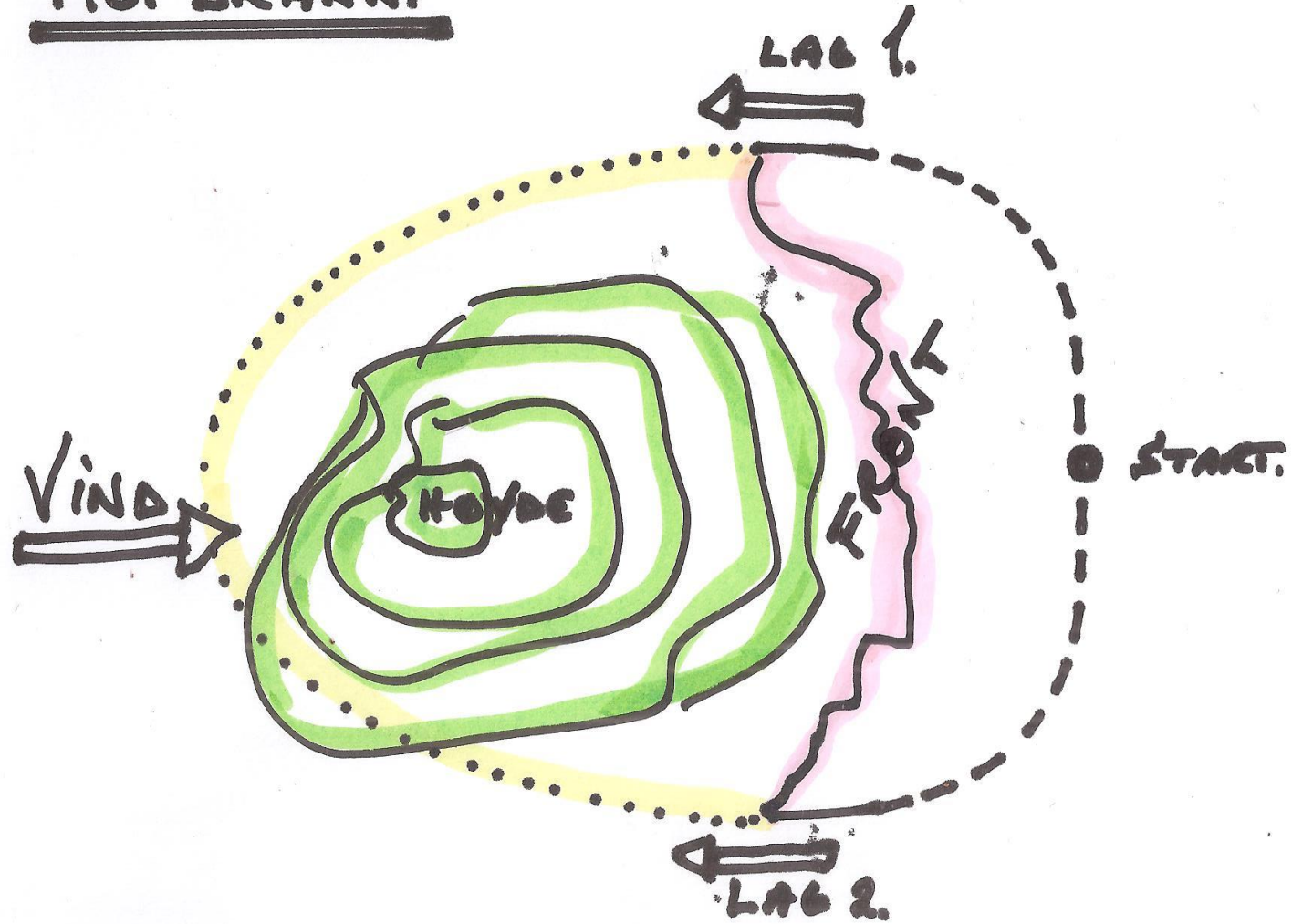
STRAK BRANNFRONT.



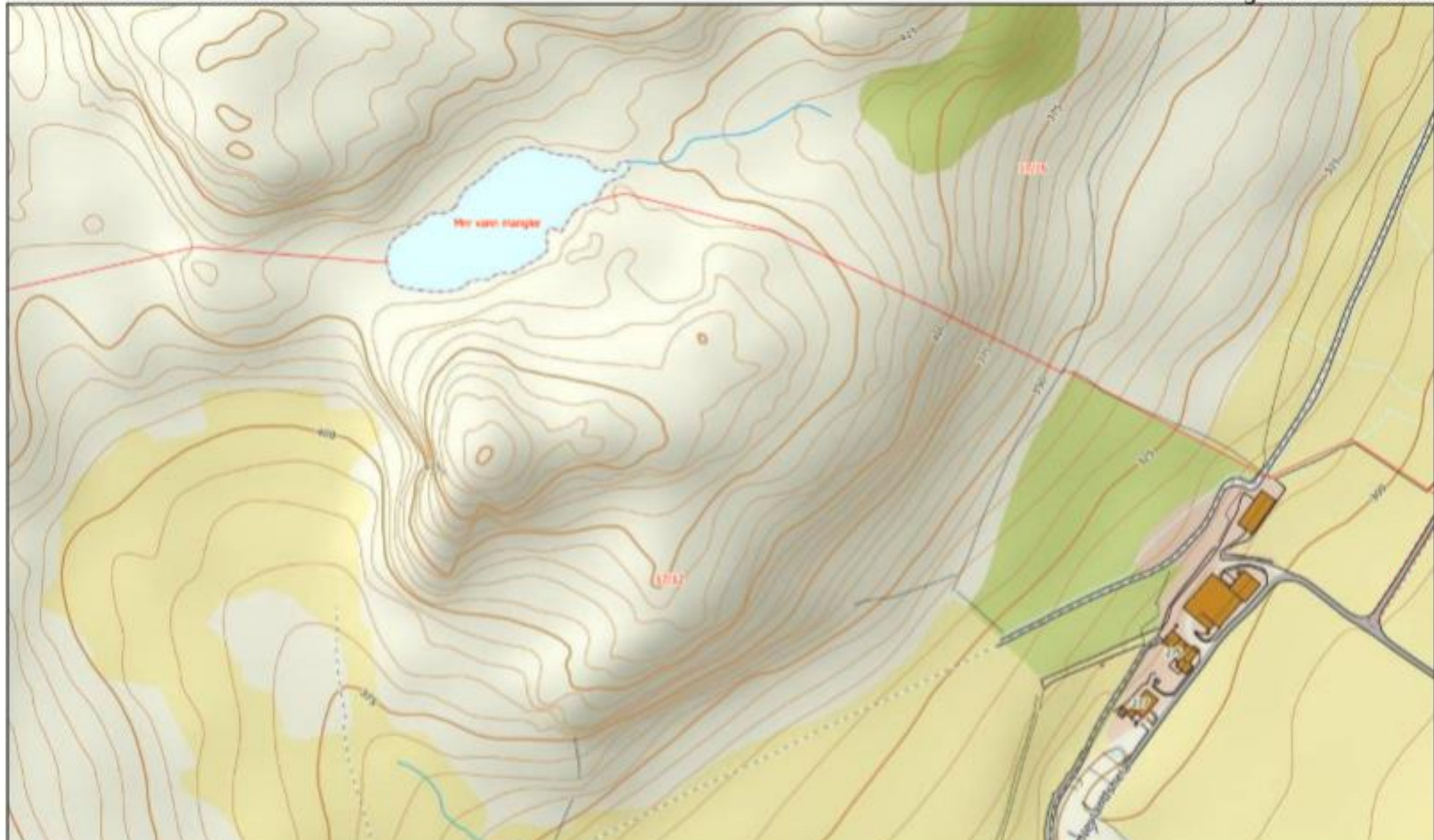
BARRIERE:

- VATN
- FOSU i DAGEN
- VEG
- BRANNGATE
- SNØ

MOTBRANN.



Nevlandsbrannen.







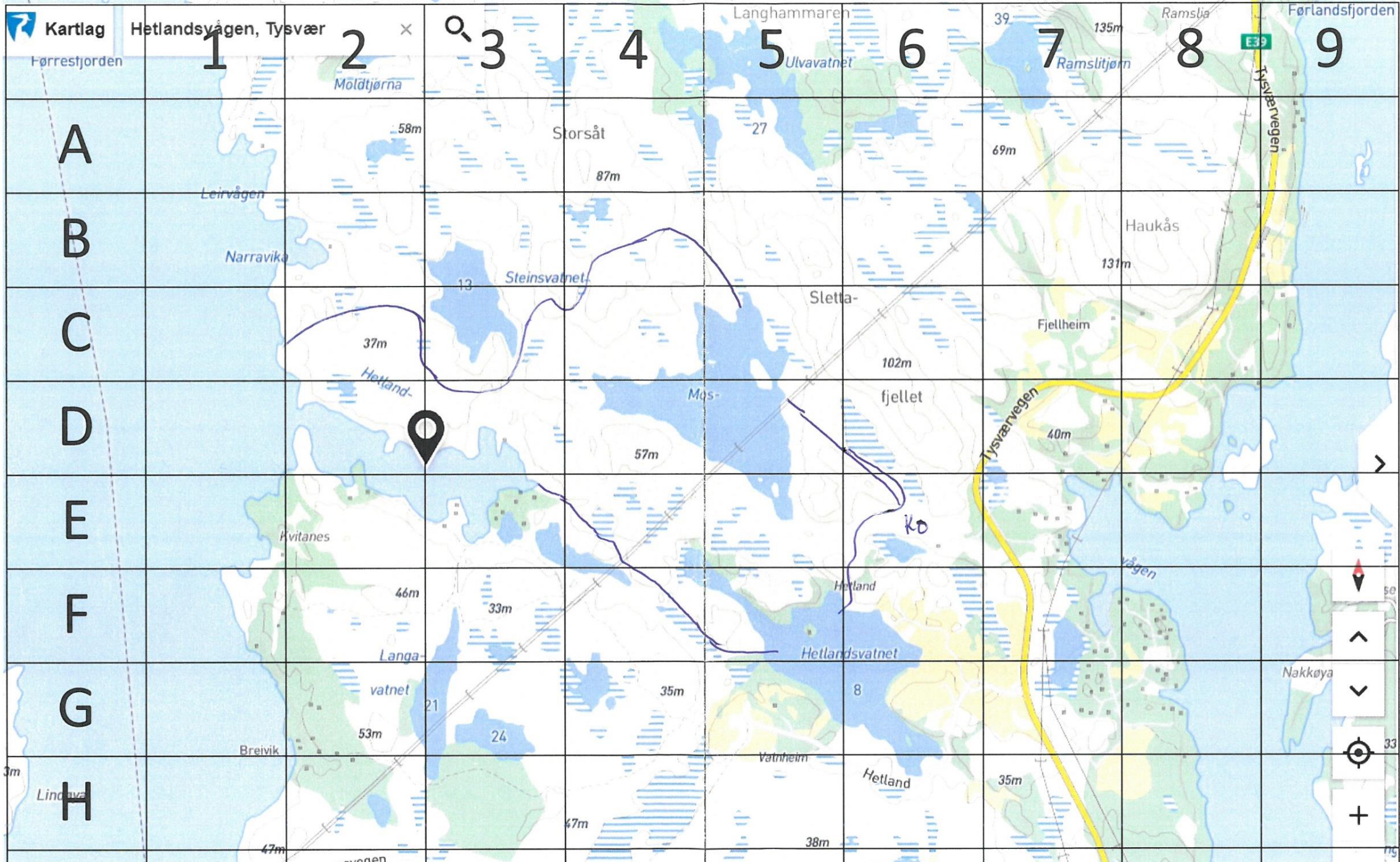


Hetlandsbrannen.

- Lørdag
- 1.200 mål kystlyghei.
- Tirsdag
- 800 mål kytslynghei.

Heylandsbrannen april 2019 Markslag AR5 7 klasser









0 20 40 60m

Målestokk 1:4000 ved A4 stående utskrift











Operativt

Lokaliser risiko.

Etabler nærforsvar.

Slukke flanker bakfra.

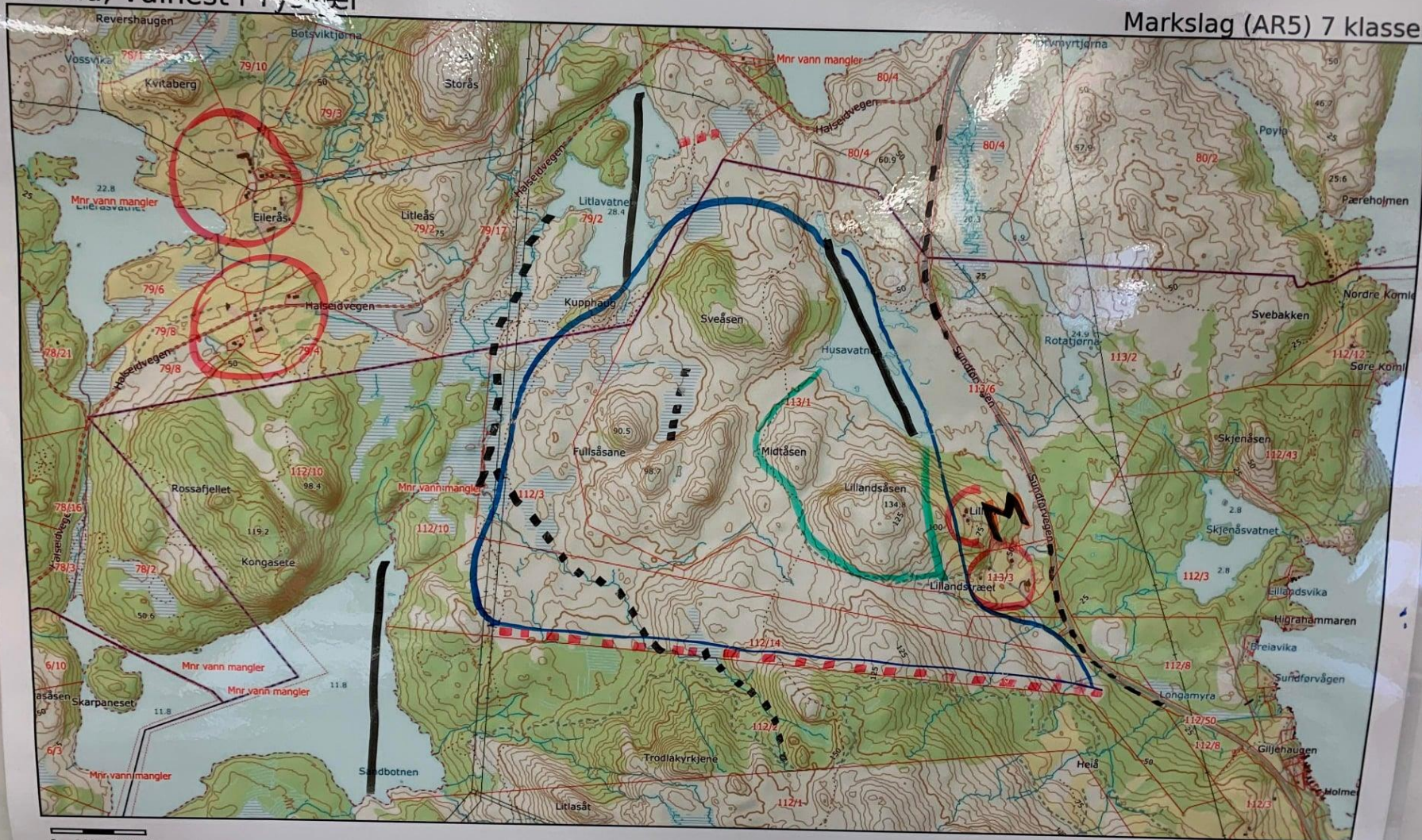
Oversikt. Analyse.

Slukking eller motbrann.



Lilland, Valhest i Tysvær

Markslag (AR5) 7 klasser



0 100 200 300m

Målestokk 1:15000 ved A4 liggende utskrift



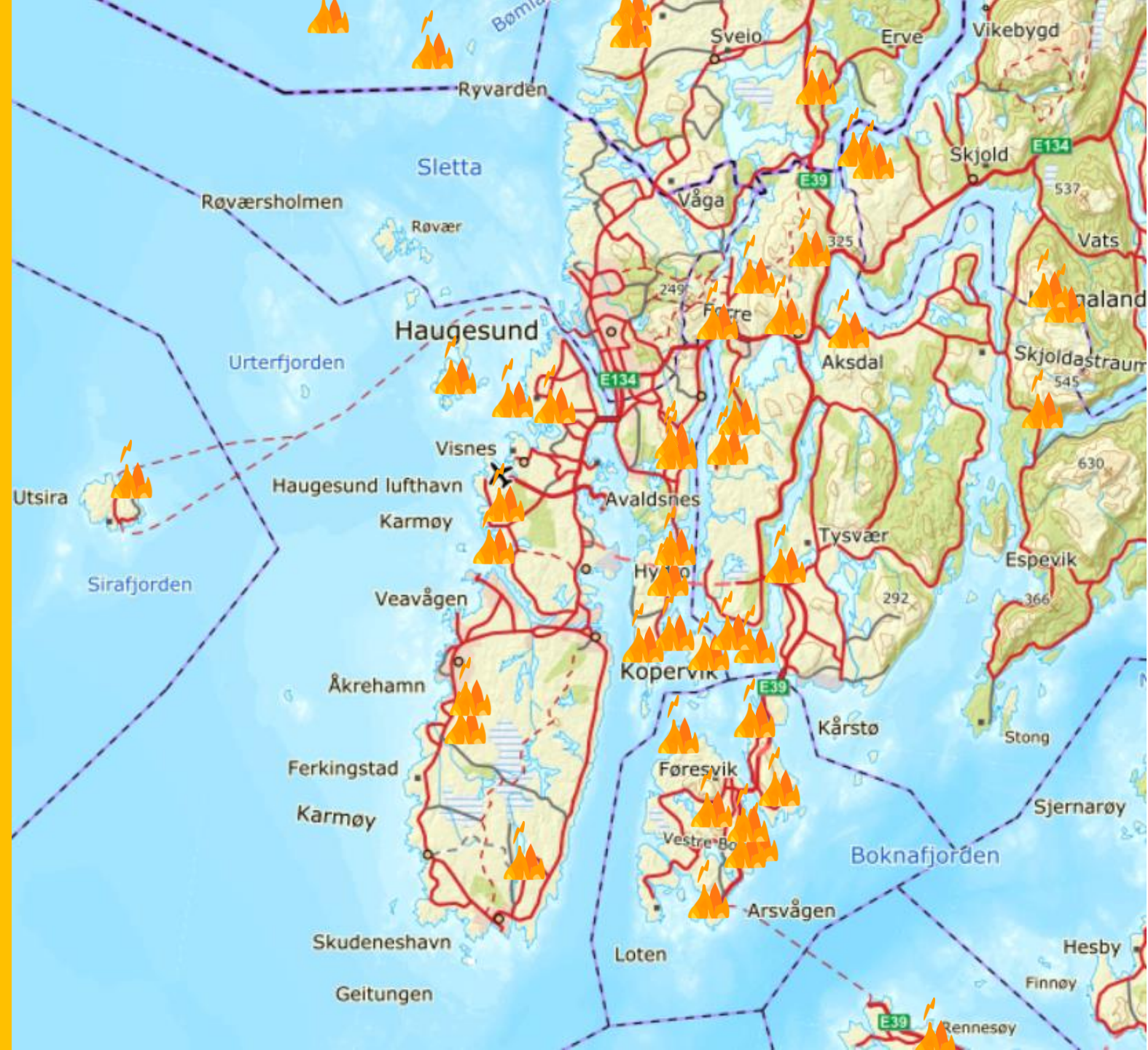
Dato: 19.11.2021 10:37 - Eiendomsdata verifisert: 19.11.2021 10:19 - Side 1 av 1

1.mars:
Stakkestad
Are
Oksebåsen

2.mars
Alvanuten
Høvring
Feøy
Dale
Fosen
Ognøy
Stava
Dale
Kvalavåg
Austerøy
Vesterøy

3.mars
Fosen
Nortveit
Espevær
Lyngholmen
Høie
Austneset

4.Mars
Ådland





TØUT

Taktisk øvelse uten tropper.



Takk for meg!

Og lykke til!

